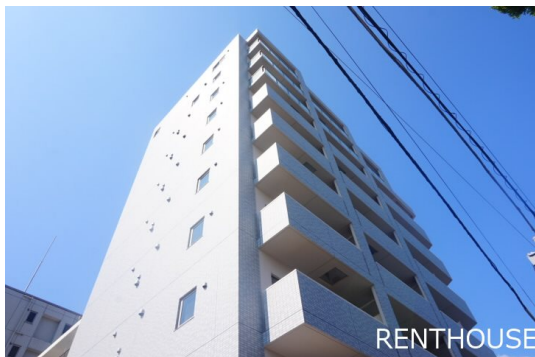


FOR RENT

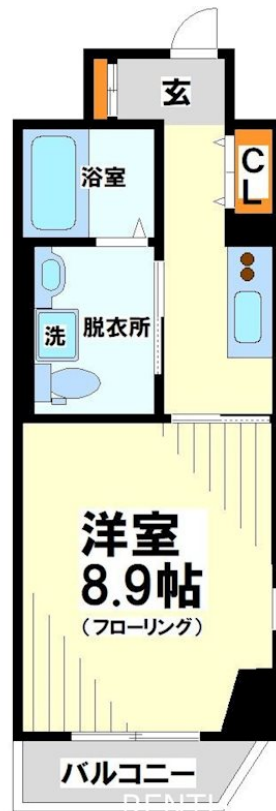
賃料	管理費等
92,000円	8,000円

オートロック,ディンプルキー,角住戸,玄関ホール,眺望良好,通風良好,南面バルコニー,陽当たり良好,駅前,外壁タイル張り,閑静な住宅街,防犯カメラ,メールボックス,舗装駐車場

【外観】



【間取り図】



間取り	1K		
敷金	1ヶ月	礼金	1ヶ月
敷引/償却金	-	保証金	-
物件種別	マンション		
建物名・部屋番号	ガットリベロ		
物件所在地	東京都調布市国領町1丁目		
交通	京王線 国領駅 徒歩3分 京王線 布田駅 徒歩4分		
間取詳細	洋室(8.9畳)		
構造・規模	鉄筋コンクリート 10階建 4階		
専有面積	30.97㎡	向き	南東
築年月	2015年10月上旬	契約期間	2年
損害保険	有	入居時期	相談
駐車場	有(敷地内) 18700円/月 ~ 駐輪場 バイク置き場		
設備	24時間換気システム, 2口コンロ, CATV, TVインターホン, エアコン, ガスキッチン, ガスコンロ設置		
その他費用	[一時金] 消毒施工料: 17,050円		
入居諸条件	ペット可 性別不問 法人可 単身可		
保証会社	必須 初回保証料10000円 ~ 月々総賃料の1%		
備考			

図面と現況が異なる場合は現況が優先となります。

間取りの「S」はサービスルーム(納戸)です。

情報更新日2026年7月3日

No.0000024761

お問合せ先



東京都知事(5)第77443号
社団法人全国宅地建物取引業協会

株式会社レントハウス 調布店

東京都調布市小島町2丁目51-9 高野ビル1F・4F
TEL:042-490-5533 FAX:042-490-5522
E-mail: chofu@renthouse.co.jp
URL: http://www.renthouse.co.jp/chofu1122.html



携帯サイトから物件詳細を閲覧できます!

取引態様	手数料負担の割合	貸主	借主
仲介元付(一般)	手数料配分の割合	元付	客付