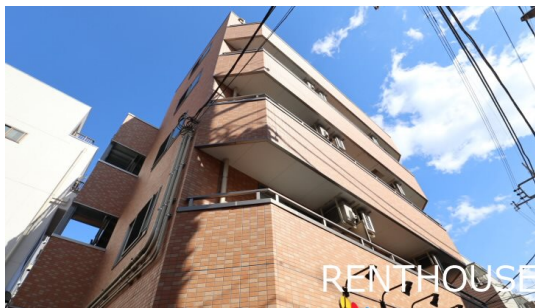


# FOR RENT

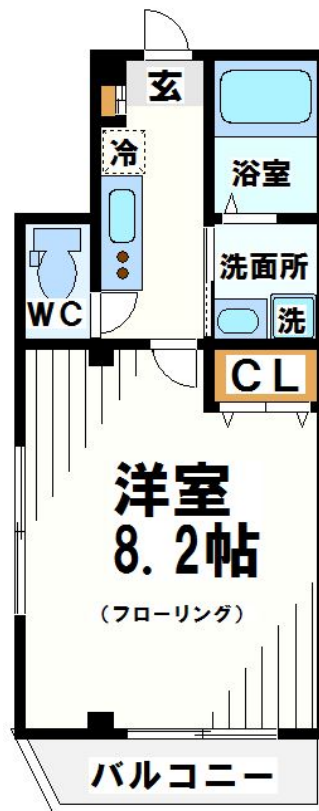
賃料	管理費等
80,000円	5,000円

2F以上,2面採光,オートロック,モニタ付オートロック,角住戸,玄関ホール,眺望良好,通風良好,当社管理物件,南面バルコニー,陽当たり良好,駅まで平坦,外壁タイル張り,閑静な住宅街,メールボックス

【外観】



【間取り図】



図面と現況が異なる場合は現況が優先となります。

間取りの「S」はサービスルーム(納戸)です。

間取り	1K		
敷金	1ヶ月	礼金	1ヶ月
敷引/償却金	-	保証金	-
物件種別	マンション		
建物名・部屋番号	ホクレア・ラニ三上【当店限定物件】		
物件所在地	東京都調布市多摩川5丁目		
交通	京王相模原線 京王多摩川駅 徒歩1分 京王線 調布駅 徒歩14分		
間取詳細	和室(8.2畳) K(3畳)		
構造・規模	鉄骨 5階建 2階		
専有面積	26.01㎡	向き	南
築年月	2016年5月	契約期間	2年
損害保険	有 21,500円 24ヶ月	入居時期	相談
駐車場	近隣駐車場 15000円/月 ~ 駐輪場 バイク置き場		
設備	2口コンロ, C A T V, T Vインターホン, エアコン, ガスキッチン, ガスコンロ設置済, クローゼット, シス		
その他費用	[一時金] 安心サポート: 18,480円		
入居諸条件	性別不問 法人可 単身可		
保証会社	必須 初回保証料: 賃料等の33%、月額2.2%		
備考			

情報更新日2026年6月30日

No.0000024733

お問合せ先



東京都知事(5)第77443号  
社団法人全国宅地建物取引業協会

株式会社レントハウス 調布店

東京都調布市小島町2丁目51-9 高野ビル1F・4F  
TEL:042-490-5533 FAX:042-490-5522  
E-mail: chofu@renthouse.co.jp  
URL: http://www.renthouse.co.jp/chofu1122.html



携帯サイトから物件詳細を閲覧できます!

取引態様	手数料負担の割合	貸主	借主
代理	手数料配分の割合	元付	客付