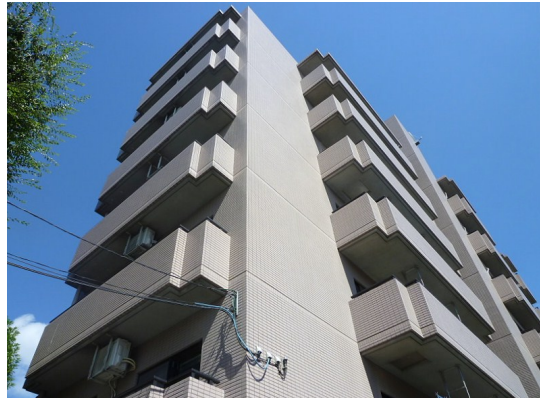


FOR RENT

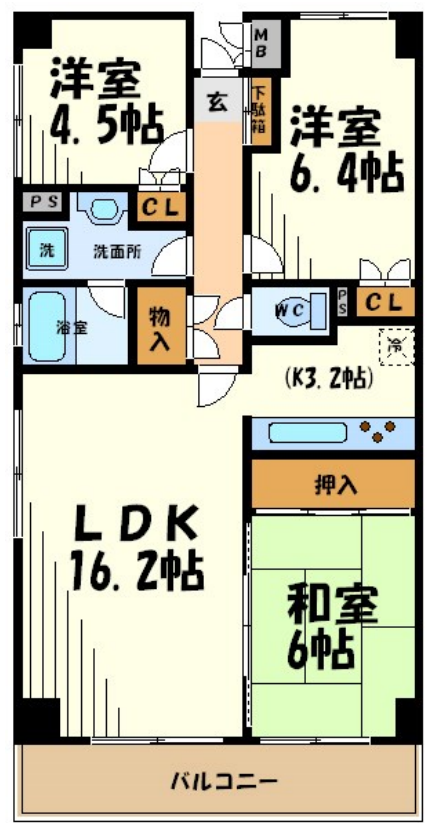
賃料	管理費等
180,000円	10,000円

2F以上,オートロック,モニタ付オートロック,玄関ホール,振り分け,眺望良好,通風良好,陽当たり良好,駅まで平坦,閑静な住宅街

【外観】



【間取り図】



間取り	3LDK		
敷金	1ヶ月	礼金	1ヶ月
敷引/償却金	無	保証金	無
物件種別	マンション		
建物名・部屋番号	つつじヶ丘エクセルハイツ		
物件所在地	東京都調布市西つつじヶ丘3丁目		
交通	京王線 つつじヶ丘駅 徒歩5分 京王線 柴崎駅 徒歩13分		
間取詳細	洋室(6.4畳) 洋室(4.5畳) 洋室(6畳) LDK(16.2畳)		
構造・規模	鉄筋コンクリート 7階建 3階		
専有面積	73.41㎡	向き	南
築年月	1996年1月	契約期間	2年
損害保険	有 21,500円 24ヶ月	入居時期	相談
駐車場	有(敷地内) 17000円/月 ~ 駐輪場 バイク置き場		
設備	3口以上コンロ, C A T V, T Vインターホン, エアコン, ガスキッチン, ガスコンロ設置済, グリル, クロー		
その他費用	[一時金] 安心サポート: 18,480円		
入居諸条件	ペット可 事務所相談 二人可 高齢者相談 法人可		
保証会社	必須 初回保証料...総賃料の33% 月額: 2.2%		
備考	京王線のペット可・楽器可・保証人不要・敷0礼0など...諸条件なんでもご相談下さい。未公開物件・最新情報も弊社HPで随時公開中。レントハウス調布店までお問合せ下さい。TEL042-490-5533		

図面と現況が異なる場合は現況が優先となります。

間取りの「S」はサービスルーム(納戸)です。

情報更新日2026年6月30日

No.0000024717



東京都知事(5)第77443号
社団法人全国宅地建物取引業協会
株式会社レントハウス 調布店
東京都調布市小島町2丁目5-9 高野ビル1F・4F
TEL:042-490-5533 FAX:042-490-5522
E-mail: chofu@renthouse.co.jp
URL: http://www.renthouse.co.jp/chofu1122.html



携帯サイトから物件詳細を閲覧できます!

取引態様	手数料負担の割合	貸主	0%	借主	100%
仲介元付(一般)	手数料配分の割合	元付	0%	客付	100%