

FOR RENT

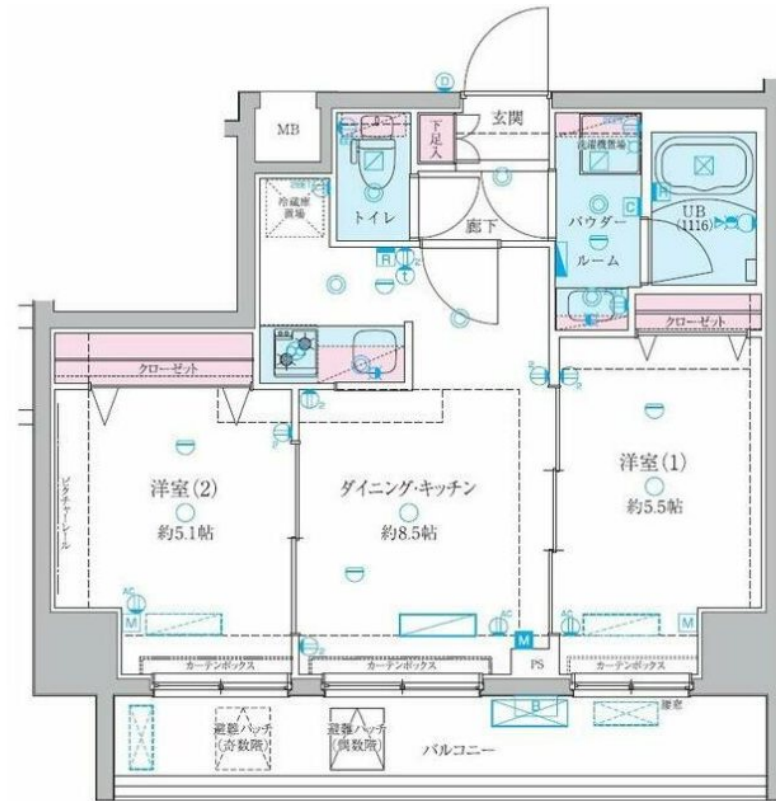
賃料	管理費等
159,000円	15,000円

2F以上,オートロック,振り分け,眺望良好,通風良好,陽当たり良好,駅まで平坦,閑静な住宅街,分譲タイプ

【外観】



【間取り図】



図面と現況が異なる場合は現況が優先となります。

間取りの「S」はサービスルーム(納戸)です。

間取り	2DK		
敷金	無	礼金	無
敷引/償却金	-	保証金	-
物件種別	マンション		
建物名・部屋番号	ジェノヴィア白糸ガーデン		
物件所在地	東京都府中市白糸台1丁目		
交通	西武多摩川線 白糸台駅 徒歩6分 京王線 武蔵野台駅 徒歩11分		
間取詳細	洋室(5.1畳) 洋室(5.5畳) DK(8.5畳)		
構造・規模	鉄筋コンクリート 10階建 6階		
専有面積	42.41㎡	向き	南
築年月	2023年10月	契約期間	2年
損害保険	有 20,000円 24ヶ月	入居時期	相談
駐車場	近隣駐車場 18000円/月 ~ 駐輪場		
設備	2口コンロ, B S, C S, T Vインターホン, エアコン, カウンターキッチン, ガスキッチン, ガスコンロ設置		
その他費用	[一時金] ルームクリーニング費用: 49,500円 契約事務手数料: 11,000円 エアコンクリーニング: 16,500円 消臭抗菌サービス: 11,000円 鍵交換費用: 27,500円 [備考] 短期解約違約金【1年未満: 総賃料の1ヶ月分】		
入居諸条件	ペット可 二人可 高齢者相談 法人可 子供可		
保証会社	必須 初回保証料: 賃料等の50% ペット飼育時100%		
備考			

情報更新日2026年6月20日

No.0000024656

お問合せ先



東京都知事(5)第77443号
社団法人全国宅地建物取引業協会

株式会社レントハウス 調布店

東京都調布市小島町2丁目51-9 高野ビル1F・4F
TEL:042-490-5533 FAX:042-490-5522
E-mail: chofu@renthouse.co.jp
URL: http://www.renthouse.co.jp/chofu1122.html



携帯サイトから物件詳細を閲覧できます!

取引態様	手数料負担の割合	貸主	借主
仲介先物	手数料配分の割合	元付	客付