

# FOR RENT

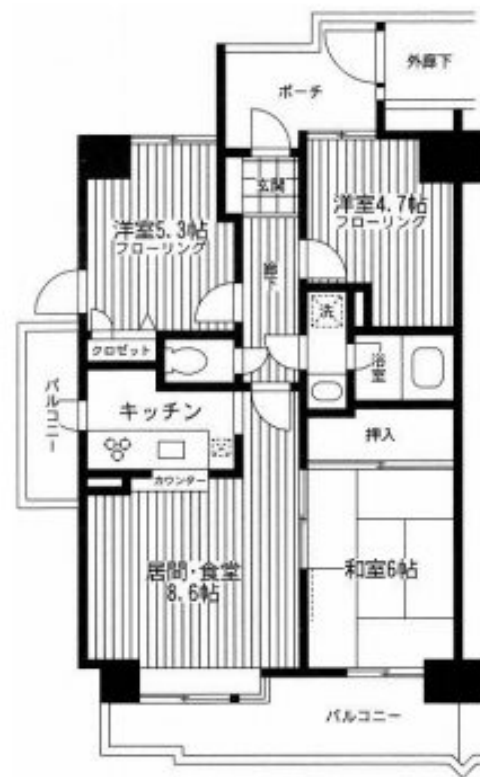
賃料	管理費等
149,000円	13,000円

2F以上,オートロック,セキュリティ有り,ディンプルキー,モニタ付オートロック,玄関ホール,振り分け,眺望良好,通風良好,南面バルコニー,陽当たり良好,内装リフォーム済,24時間有人管理,駅まで平坦,

【外観】



【間取り図】



図面と現況が異なる場合は現況が優先となります。

間取りの「S」はサービスルーム(納戸)です。

間取り	3LDK		
敷金	1ヶ月	礼金	1ヶ月
敷引/償却金	-	保証金	-
物件種別	マンション		
建物名・部屋番号	住友アクシルコート調布国領		
物件所在地	東京都調布市国領町1丁目		
交通	京王線 国領駅 徒歩1分 京王線 調布駅 徒歩15分		
間取詳細			
構造・規模	鉄骨鉄筋コンクリート 14階建 5階		
専有面積	59.37㎡	向き	南
築年月	1995年3月	契約期間	2年
損害保険	有 25,000円 24ヶ月	入居時期	相談
駐車場	有(敷地内) 20000円/月~ 駐輪場		
設備	24時間換気システム,3口以上コンロ,B S,C A T V,C A T Vインターネット,C L タンス,C S,イン		
その他費用	[一時金] 鍵交換費用: 27,500円 契約事務手数料: 5,500円		
入居諸条件	楽器等の使用相談 性別不問 二人可 法人可		
保証会社	必須 初回保証料: 賃料等の50%		
備考			

情報更新日2026年7月3日

No.0000024626

お問合せ先



東京都知事(5)第77443号  
社団法人全国宅地建物取引業協会

株式会社レントハウス 調布店

東京都調布市小島町2丁目51-9 高野ビル1F・4F  
TEL:042-490-5533 FAX:042-490-5522  
E-mail: chofu@renthouse.co.jp  
URL: http://www.renthouse.co.jp/chofu1122.html



携帯サイトから物件詳細を閲覧できます!

取引態様	手数料負担の割合	貸主	借主
仲介元付(一般)	手数料配分の割合	元付	客付