

FOR RENT

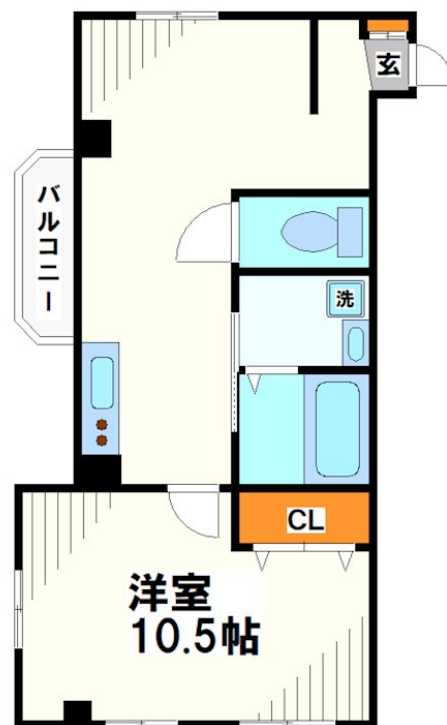
賃料	管理費等
125,000円	5,000円

2面採光,角住戸,玄関ホール,眺望良好,通風良好,南面バルコニー,陽当たり良好,外壁タイル張り,閑静な住宅街

【外観】



【間取り図】



間取り	2LDK		
敷金	1ヶ月	礼金	1ヶ月
敷引/償却金	-	保証金	-
物件種別	マンション		
建物名・部屋番号	ビューラー433		
物件所在地	東京都調布市多摩川4丁目		
交通	京王相模原線 京王多摩川駅 徒歩6分 京王線 調布駅 徒歩18分		
間取詳細	洋室(10.5畳) LDK(11畳)		
構造・規模	鉄筋コンクリート 3階建 1階		
専有面積	48㎡	向き	南
築年月	1986年4月	契約期間	2年
損害保険	有 18,000円 24ヶ月	入居時期	相談
駐車場	近隣駐車場 18000円/月 ~ 駐輪場		
設備	2口コンロ,エアコン,ガスキッチン,ガスコンロ設置可,クローゼット,シャワー,シャワー付洗面台,トイレ		
その他費用	[一時金] サポート24: 22,000円 [備考] 短期解約違約金有 1年未満違約金1ヶ月		
入居諸条件	二人可 法人可 子供可 単身可		
保証会社	必須 初回保証料: 賃料等の80%		
備考			

図面と現況が異なる場合は現況が優先となります。

間取りの「S」はサービスルーム(納戸)です。

情報更新日2026年6月27日

No.0000024508

お問合せ先



東京都知事(5)第77443号
社団法人全国宅地建物取引業協会

株式会社レントハウス 調布店

東京都調布市小島町2丁目51-9 高野ビル1F・4F
TEL:042-490-5533 FAX:042-490-5522
E-mail: chofu@renthouse.co.jp
URL: http://www.renthouse.co.jp/chofu1122.html



携帯サイトから物件詳細を閲覧できます!

取引態様	手数料負担の割合	貸主	借主
仲介元付(一般)	手数料配分の割合	元付	客付