

# FOR RENT

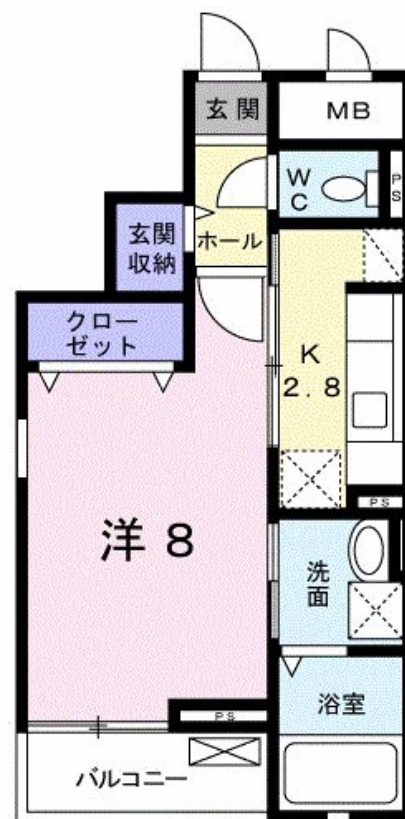
賃料	管理費等
84,000円	4,600円

2F以上,オートロック,ディンプルキー,眺望良好,通風良好,陽当たり良好,閑静な住宅街

【外観】



【間取り図】



図面と現況が異なる場合は現況が優先となります。

間取りの「S」はサービスルーム(納戸)です。

間取り	1K		
敷金	無	礼金	2ヶ月
敷引/償却金	-	保証金	-
物件種別	マンション		
建物名・部屋番号	プリズプランタン		
物件所在地	東京都府中市押立町1丁目		
交通	京王線 武蔵野台駅 徒歩14分 京王線 飛田給駅 徒歩22分		
間取詳細	洋室(8畳)		
構造・規模	鉄筋コンクリート 4階建 3階		
専有面積	31.09㎡	向き	南
築年月	2012年3月	契約期間	2年
損害保険	有 21,500円 24ヶ月	入居時期	相談
駐車場	有(敷地内) 13200円/月 ~ 駐輪場		
設備	3口以上コンロ, C A T V, T Vインターホン, ウォークインクローゼット, エアコン, ガスキッチン, ガスコ		
その他費用	[一時金] クリーニング費用: 50,000円 鍵セット費: 3,300円 [月次費用] 24時間サポート費用: 330円 roomサポート: 1,980円		
入居諸条件	二人可 高齢者相談 法人可 单身可		
保証会社	必須 初回保証料: 22,000円 月額賃料総額の2.2%又は5.5%		
備考			

情報更新日2026年6月27日

No.0000024475

お問合せ先



東京都知事(5)第77443号  
社団法人全国宅地建物取引業協会

株式会社レントハウス 調布店

東京都調布市小島町2丁目5-1-9 高野ビル1F・4F

TEL:042-490-5533 FAX:042-490-5522

E-mail: chofu@renthouse.co.jp

URL: http://www.renthouse.co.jp/chofu1122.html



携帯サイトから物件詳細を閲覧できます!

取引態様	手数料負担の割合	貸主	0%	借主	100%
仲介先物	手数料配分の割合	元付	0%	客付	100%