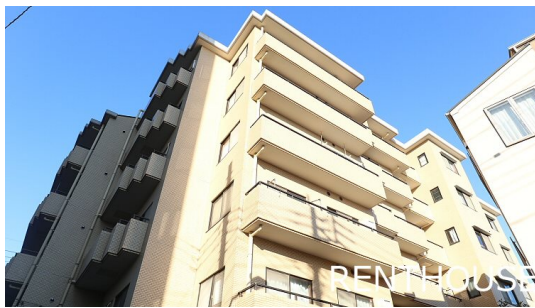


FOR RENT

賃料	管理費等
115,000円	5,000円

2F以上, 2面採光, オートロック, 玄関ホール, 振り分け, 眺望良好, 通風良好, 陽当たり良好, 駅まで平坦, 閑静な住宅街

【外観】



【間取り図】



間取り	2LDK		
敷金	1ヶ月	礼金	1ヶ月
敷引/償却金	-	保証金	-
物件種別	マンション		
建物名・部屋番号	アブニール調布		
物件所在地	東京都調布市布田5丁目		
交通	京王線 調布駅 徒歩5分 京王線 布田駅 徒歩10分		
間取詳細	洋室(4畳) 和室(6畳) LDK(10.5畳)		
構造・規模	鉄筋コンクリート 6階建 2階		
専有面積	49.05㎡	向き	東
築年月	1990年2月	契約期間	2年
損害保険	有 21,500円 24ヶ月	入居時期	相談
駐車場	有(敷地内) 15000円/月~ 駐輪場 バイク置き場		
設備	3口以上コンロ, C A T V, T Vインターホン, エアコン, ガスキッチン, ガスコンロ設置済, グリル, クロー		
その他費用			
入居諸条件	事務所相談 性別不問 二人可 高齢者相談 子供可		
保証会社	可 初回保証料: 賃料等の33% 月額2.2%		
備考			

図面と現況が異なる場合は現況が優先となります。

間取りの「S」はサービスルーム(納戸)です。

情報更新日2026年5月9日

No.0000024270

お問合せ先



東京都知事(5)第77443号
社団法人全国宅地建物取引業協会

株式会社レントハウス 調布店

東京都調布市小島町2丁目51-9 高野ビル1F・4F
TEL:042-490-5533 FAX:042-490-5522
E-mail: chofu@renthouse.co.jp
URL: http://www.renthouse.co.jp/chofu1122.html



携帯サイトから物件詳細を閲覧できます!

取引態様	手数料負担の割合	貸主	0%	借主	100%
仲介元付(一般)	手数料配分の割合	元付	0%	客付	100%