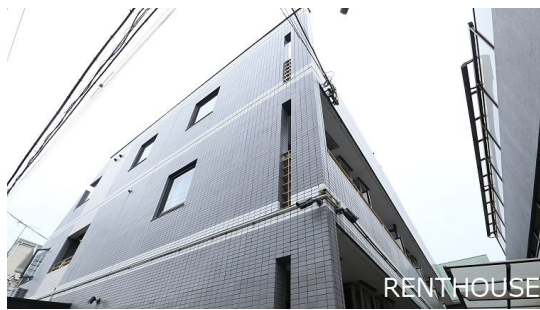


FOR RENT

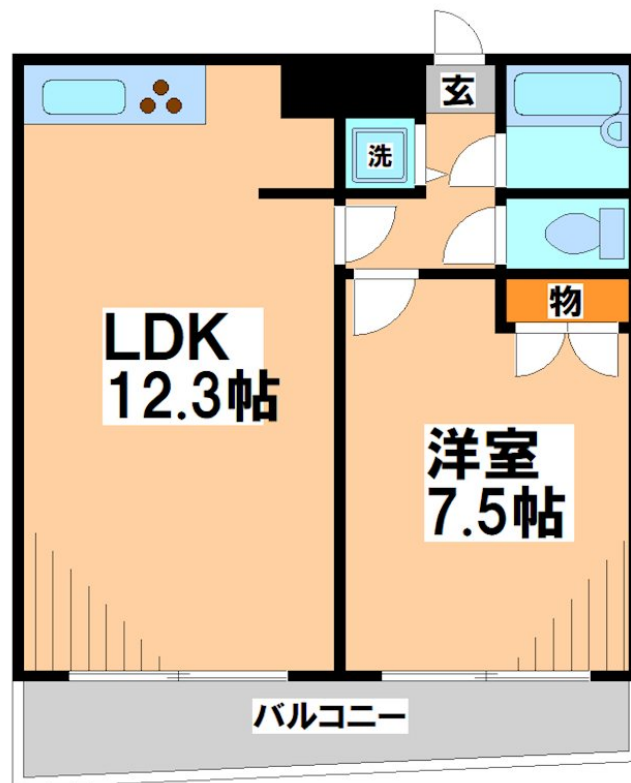
賃料	管理費等
100,000円	3,000円

2F以上,オートロック,最上階,上階無し,眺望良好,通風良好,陽当たり良好,内装リフォーム済,駅まで平坦,閑静な住宅街,防犯カメラ,メールボックス

【外観】



【間取り図】



間取り	1LDK		
敷金	1ヶ月	礼金	無
敷引/償却金	-	保証金	-
物件種別	マンション		
建物名・部屋番号	エバメゾン多摩川		
物件所在地	東京都調布市多摩川3丁目		
交通	京王相模原線 京王多摩川駅 徒歩9分 京王線 西調布駅 徒歩21分		
間取詳細	洋室(7.5畳) LDK(12.3畳)		
構造・規模	鉄筋コンクリート 3階建 3階		
専有面積	39㎡	向き	南
築年月	1991年8月	契約期間	2年
損害保険	有	入居時期	即時
駐車場	近隣駐車場 15000円/月 ~ 駐輪場		
設備	3口以上コンロ, C A T V, T Vインターホン, エアコン, ガスキッチン, ガスコンロ設置済, グリル, システ		
その他費用			
入居諸条件	二人可 高齢者相談 法人可 单身可		
保証会社	必須 詳細はお問合せください。		
備考			

図面と現況が異なる場合は現況が優先となります。

間取りの「S」はサービスルーム(納戸)です。

情報更新日2026年5月19日

No.0000024268

お問合せ先



東京都知事(5)第77443号
社団法人全国宅地建物取引業協会

株式会社レントハウス 調布店

東京都調布市小島町2丁目51-9 高野ビル1F・4F

TEL:042-490-5533 FAX:042-490-5522

E-mail: chofu@renthouse.co.jp

URL: http://www.renthouse.co.jp/chofu1122.html



携帯サイトから物件詳細を閲覧できます!

取引態様	手数料負担の割合	貸主	借主
仲介先物	手数料配分の割合	元付	客付