

FOR RENT

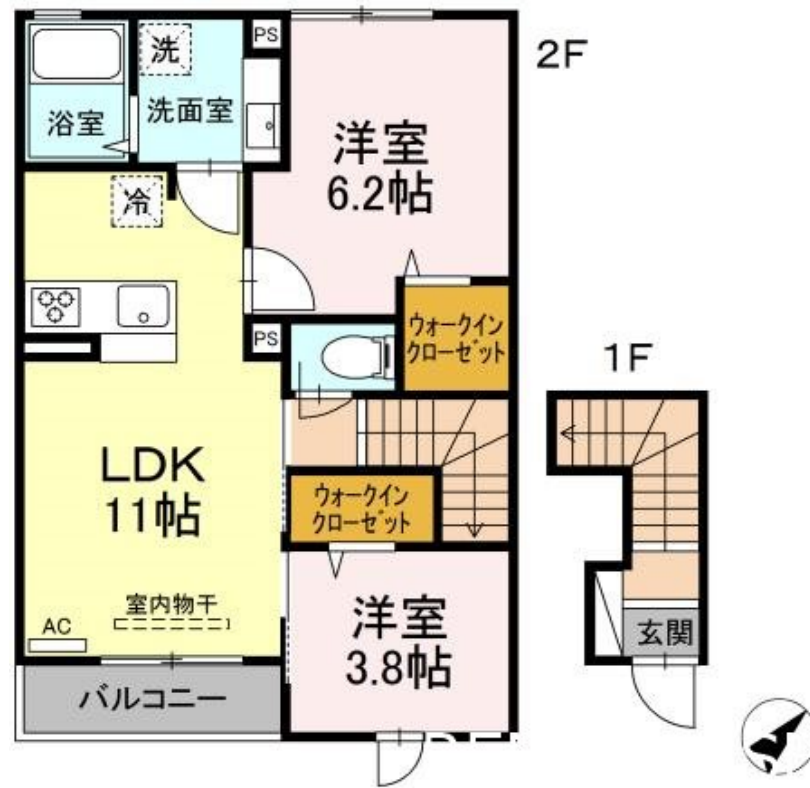
賃料	管理費等
153,000円	5,000円

2F以上, 2面採光, カードキー, ディンプルキー, メゾネット, 角住戸, 玄関ホール, 最上階, 上階無し, 振り分け, 眺望良好, 通風良好, 陽当たり良好, 駅まで平坦, 閑静な住宅街, セキュリティ会社加入済

【外観】



【間取り図】



図面と現況が異なる場合は現況が優先となります。

間取りの「S」はサービスルーム(納戸)です。

間取り	2LDK		
敷金	1ヶ月	礼金	1ヶ月
敷引/償却金	-	保証金	-
物件種別	アパート		
建物名・部屋番号	エクセリア上石原		
物件所在地	東京都調布市上石原1丁目		
交通	京王線 西調布駅 徒歩7分 京王線 飛田給駅 徒歩6分		
間取詳細	洋室(6.2畳) 洋室(3.8畳) LDK(11畳)		
構造・規模	軽量鉄骨 2階建 2階		
専有面積	52.7㎡	向き	
築年月	2022年9月	契約期間	2年
損害保険	有	入居時期	相談
駐車場	近隣駐車場 15000円/月 ~ 駐輪場		
設備	24時間換気システム, 3口以上コンロ, B S, C S, T Vインターホン, ウォークインクローゼット, エアコ		
その他費用	[一時金] カードキー料金: 16,500円		
入居諸条件	ペット相談 性別不問 二人可 法人可 子供可		
保証会社	必須 詳細はお問い合わせください		
備考			

情報更新日2026年6月27日

No.0000024168



東京都知事(5)第77443号
社団法人全国宅地建物取引業協会
株式会社レントハウス 調布店
東京都調布市小島町2丁目51-9 高野ビル1F・4F
TEL:042-490-5533 FAX:042-490-5522
E-mail: chofu@renthouse.co.jp
URL: http://www.renthouse.co.jp/chofu1122.html



携帯サイトから物件詳細を閲覧できます!

取引態様	手数料負担の割合	貸主	借主
仲介元付(一般)	手数料配分の割合	元付	客付