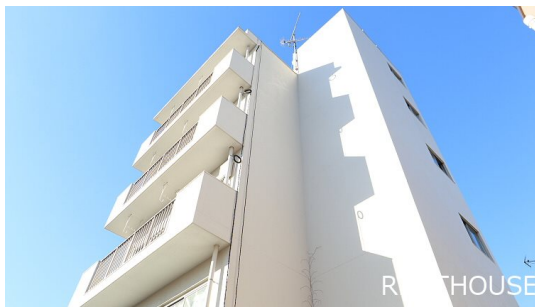


FOR RENT

賃料	管理費等
135,000円	5,000円

2F以上, 2面採光, 角住戸, 玄関ホール, 振り分け, 眺望良好, 通風良好, 陽当たり良好, 内装リフォーム済, リノベーション, 駅まで平坦, 閑静な住宅街

【外観】



【間取り図】



間取り	3DK		
敷金	1ヶ月	礼金	1ヶ月
敷引/償却金	-	保証金	-
物件種別	マンション		
建物名・部屋番号	BREV		
物件所在地	東京都調布市菊野台1丁目		
交通	京王線 柴崎駅 徒歩1分 京王線 つつじヶ丘(東京)駅 徒歩10分		
間取詳細	洋室(5畳) 洋室(6.5畳) 洋室(7.5畳) DK(6畳)		
構造・規模	鉄筋コンクリート 5階建 3階		
専有面積	60.3㎡	向き	北東
築年月	1973年10月	契約期間	2年
損害保険	有 21,500円 24ヶ月	入居時期	相談
駐車場	近隣駐車場 15000円/月 ~ 駐輪場 バイク置き場		
設備	2口コンロ, CATV, TVインターホン, インターホン, エアコン, ガスキッチン, ガスコンロ設置可, シャ		
その他費用	[備考] 短期解約違約金あり1年以内1ヶ月 半年以内2ヶ月		
入居諸条件	ペット可 事務所相談 性別不問 二人可 法人可		
保証会社	可 初回保証料: 賃料等の33% 月額2.2%		
備考			

図面と現況が異なる場合は現況が優先となります。

間取りの「S」はサービスルーム(納戸)です。

情報更新日2026年5月18日

No.0000024129

お問合せ先



東京都知事(5)第77443号
社団法人全国宅地建物取引業協会

株式会社レントハウス 調布店

東京都調布市小島町2丁目5-1-9 高野ビル1F・4F
TEL:042-490-5533 FAX:042-490-5522
E-mail: chofu@renthouse.co.jp
URL: http://www.renthouse.co.jp/chofu1122.html



携帯サイトから物件詳細を閲覧できます!

取引態様	手数料負担の割合	貸主	0%	借主	100%
仲介元付(一般)	手数料配分の割合	元付	0%	客付	100%