

# FOR RENT

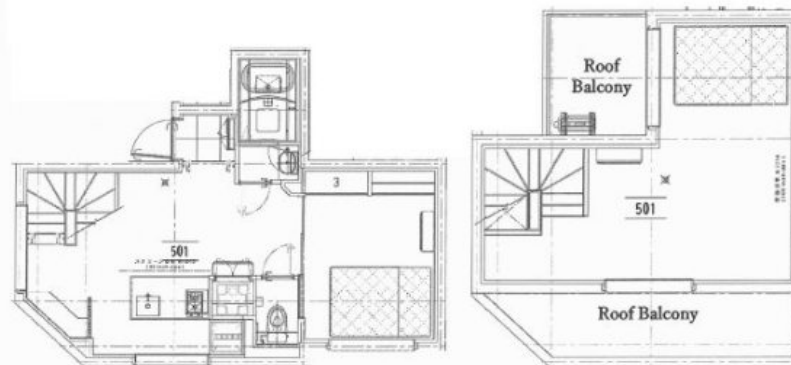
賃料	管理費等
175,000円	15,000円

2F以上,オートロック,ディンプルキー,メゾネット,角住戸,最上階,上階無し,眺望良好,通風良好,陽当たり良好,デザイナーズ,駅まで平坦,閑静な住宅街

【外観】



【間取り図】



間取り	2LDK		
敷金	無	礼金	1ヶ月
敷引/償却金	-	保証金	-
物件種別	マンション		
建物名・部屋番号	ラフィネ調布		
物件所在地	東京都調布市国領町5丁目		
交通	京王線 布田駅 徒歩1分 京王線 国領駅 徒歩10分		
間取詳細			
構造・規模	鉄筋コンクリート 5階建 5階		
専有面積	55.29㎡	向き	南
築年月	2025年12月	契約期間	定期借家契約 2年
損害保険	有 21,500円 24ヶ月	入居時期	即時
駐車場	近隣駐車場 20000円/月~		
設備	2口コンロ,TVインターホン,エアコン,カウンターキッチン,ガスキッチン,ガスコンロ設置済,システム		
その他費用	[一時金] クリーニング費用:66,000円 月額保証料:1,600円 [備考] 短期解約違約金有 2年未満違約金として1ヶ月分		
入居諸条件	事務所相談 二人可 法人可 単身可		
保証会社	必須 初回保証料:賃料等の50%		
備考			

図面と現況が異なる場合は現況が優先となります。

間取りの「S」はサービスルーム(納戸)です。

情報更新日2026年5月16日

No.0000023979



東京都知事(5)第77443号  
社団法人全国宅地建物取引業協会

## 株式会社レントハウス 調布店

東京都調布市小島町2丁目51-9 高野ビル1F・4F  
TEL:042-490-5533 FAX:042-490-5522  
E-mail: chofu@renthouse.co.jp  
URL: http://www.renthouse.co.jp/chofu1122.html



携帯サイトから物件詳細を閲覧できます!

取引態様	手数料負担の割合	貸主	0%	借主	100%
仲介元付(一般)	手数料配分の割合	元付	0%	客付	100%