

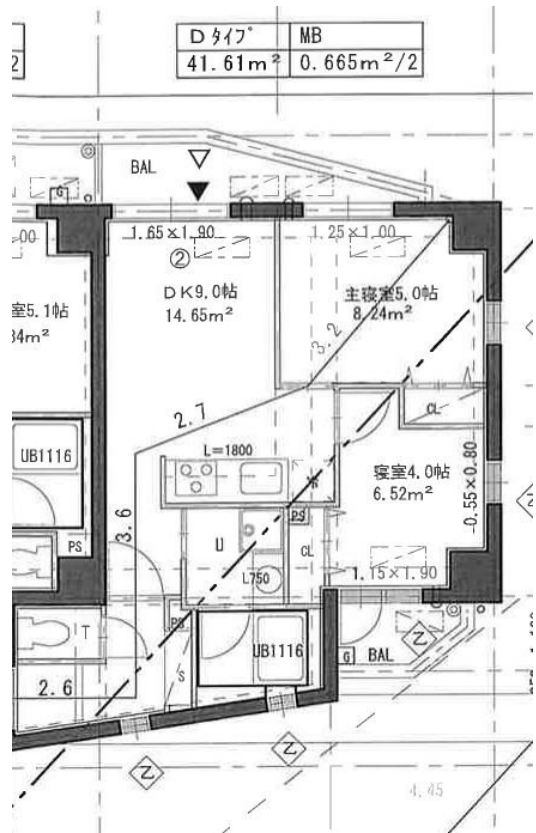
賃料	管理費等
145,000円	20,000円

防犯カメラ 分譲タイプ 閑静な住宅街 2F以上 オートロック モニタ付オートロック ダブルロック ディンプルキー 玄関ホール 角住戸 2面採光 3面採光 陽当たり良好 花火大会鑑賞 眺望良好 通風良好

【外観】



【間取り図】



図面と現況が異なる場合は現況が優先となります。

間取りの「S」はサービスルーム(納戸)です。

間取り	2LDK		
敷金	無	礼金	無
敷引/償却金	-	保証金	1ヶ月
物件種別	マンション		
建物名・部屋番号	エストゥールス府中		
物件所在地	東京都府中市是政1丁目		
交通	京王線 東府中駅 徒歩10分 京王線 多磨霊園駅 徒歩13分		
間取詳細	洋室(4畳) 洋室(5畳) LDK(9畳)		
構造・規模	鉄筋コンクリート 6階建 2階		
専有面積	41.94㎡	向き	西
築年月	2026年3月	契約期間	2年
損害保険		入居時期	即時
駐車場	有(敷地内) 15400円/月~ 駐輪場 バイク置き場		
設備	エレベーター 24時間ゴミ出し可 敷地内ゴミ置き場 宅配BOX システムキッチン ガスコンロ設置済		
その他費用	[備考] 火災保険+24時間緊急対応(にじいろサポート24) 月額2,000円(税別)		
入居諸条件	ペット可 性別不問 二人可 法人可 子供可		
保証会社	必須 月額保証料 総賃料の1%(最低1000円)+決済サービス料500円(税別)初回保証料 総賃料の50% 年		
備考	京王線のペット可・デザイナーズ・保証人不要・敷0礼0など...諸条件なんでもご相談下さい。未公開物件・最新情報も弊社HPで随時公開中。レントハウス調布店までお問合せ下さい。042-490-5533		

情報更新日2026年3月23日

No.0000023903



東京都知事(5)第77443号
社団法人全国宅地建物取引業協会
株式会社レントハウス 調布店
東京都調布市小島町2丁目51-9 高野ビル1F・4F
TEL:042-490-5533 FAX:042-490-5522
E-mail: chofu@renthouse.co.jp
URL: http://www.renthouse.co.jp/chofu1122.html



携帯サイトから物件詳細を閲覧できます!

取引態様	手数料負担の割合	貸主	借主
仲介元付(一般)	手数料配分の割合	元付	客付