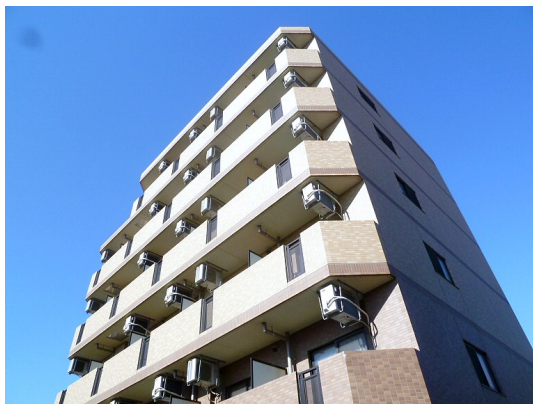


FOR RENT

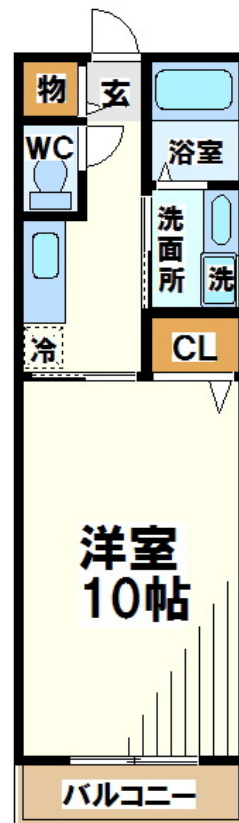
賃料	管理費等
83,000円	4,000円

2F以上,オートロック,モニタ付オートロック,角住戸,玄関ホール,眺望良好,通風良好,南面バルコニー,陽当たり良好,内装リフォーム済,駅まで平坦,駅前,閑静な住宅街,メールボックス

【外観】



【間取り図】



図面と現況が異なる場合は現況が優先となります。

間取りの「S」はサービスルーム(納戸)です。

間取り	1K		
敷金	1ヶ月	礼金	1ヶ月
敷引/償却金	-	保証金	-
物件種別	マンション		
建物名・部屋番号	サンパティーク		
物件所在地	東京都府中市白糸台6丁目		
交通	京王線 飛田給駅 徒歩9分 京王線 武蔵野台駅 徒歩14分		
間取詳細	洋室(10畳) K(2.5畳)		
構造・規模	鉄筋コンクリート 6階建 5階		
専有面積	29.5㎡	向き	南東
築年月	2007年1月	契約期間	2年
損害保険	有 20,000円 24ヶ月	入居時期	相談
駐車場	有(敷地内) 11000円/月~ 駐輪場 バイク置き場		
設備	2口コンロ, C A T V, T V インターホン, エアコン, オートバス, ガスキッチン, ガスコンロ設置済, グリル		
その他費用	[月次費用] 24時間サポート: 16,500円		
入居諸条件	法人可 単身可		
保証会社	必須 初回保証料: 賃料等の55%		
備考			

情報更新日2026年4月3日

No.0000023790

お問合せ先



東京都知事(5)第77443号
社団法人全国宅地建物取引業協会

株式会社レントハウス 調布店

東京都調布市小島町2丁目5-9 高野ビル1F・4F
TEL:042-490-5533 FAX:042-490-5522
E-mail: chofu@renthouse.co.jp
URL: http://www.renthouse.co.jp/chofu1122.html



携帯サイトから物件詳細を閲覧できます!

取引態様	手数料負担の割合	貸主	借主
仲介元付(一般)	手数料配分の割合	元付	客付