

# FOR RENT

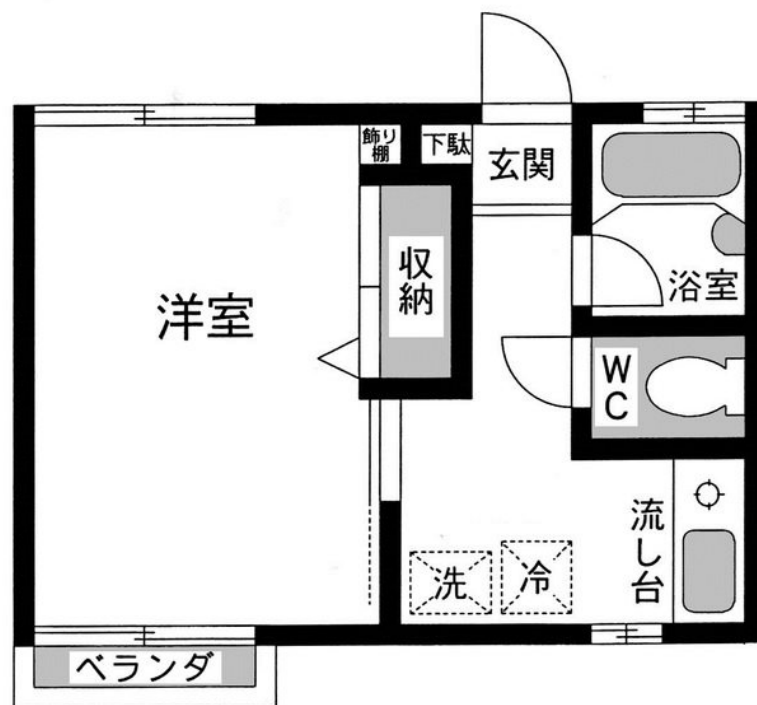
賃料	管理費等
58,000円	1,000円

2F以上,最上階,上階無し,眺望良好,通風良好,陽当たり良好,駅まで平坦,閑静な住宅街,平坦地

【外観】



【間取り図】



間取り	1K		
敷金	5.28万円	礼金	-
敷引/償却金	5.28万円	保証金	-
物件種別	アパート		
建物名・部屋番号	ドミール		
物件所在地	東京都調布市下石原2丁目		
交通	京王線 西調布駅 徒歩5分 京王線 飛田給駅 徒歩11分		
間取詳細			
構造・規模	木造 2階建 2階		
専有面積	21.06㎡	向き	南
築年月	2003年10月	契約期間	2年
損害保険	有	入居時期	相談
駐車場	駐輪場		
設備	BS, CATV, CS, TVインターホン, エアコン, ガスキッチン, ガスコンロ設置済, クローゼット, シス		
その他費用	[一時金] 鍵交換費用: 24,200円 [月次費用] 安心サポート: 1,100円 [備考] 短期解約違約金あり		
入居諸条件	法人可 単身可		
保証会社	必須 初回保証料: 賃料等の50%		
備考			

図面と現況が異なる場合は現況が優先となります。

間取りの「S」はサービスルーム(納戸)です。

情報更新日2026年3月22日

No.0000023763

お問合せ先



東京都知事(5)第77443号  
社団法人全国宅地建物取引業協会

株式会社レントハウス 調布店

東京都調布市小島町2丁目51-9 高野ビル1F・4F  
TEL:042-490-5533 FAX:042-490-5522  
E-mail: chofu@renthouse.co.jp  
URL: http://www.renthouse.co.jp/chofu1122.html



携帯サイトから物件詳細を閲覧できます!

取引態様	手数料負担の割合	貸主	借主
仲介先物	手数料配分の割合	元付	客付