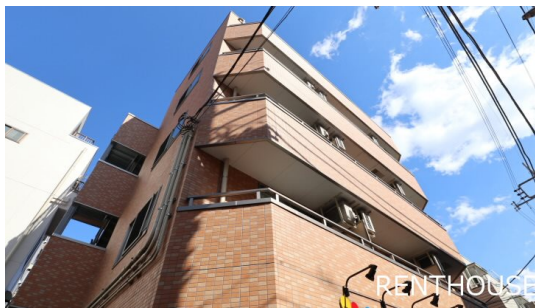


FOR RENT

賃料	管理費等
83,000円	5,000円

2F以上,2面採光,オートロック,ディンプルキー,モニタ付オートロック,角住戸,玄関ホール,眺望良好,通風良好,南面バルコニー,陽当たり良好,駅まで平坦,外壁タイル張り,閑静な住宅街

【外観】



【間取り図】



図面と現況が異なる場合は現況が優先となります。

間取りの「S」はサービスルーム(納戸)です。

間取り	1K		
敷金	1ヶ月	礼金	1ヶ月
敷引/償却金	-	保証金	-
物件種別	マンション		
建物名・部屋番号	ホクレア・ラニ三上 当店限定物件		
物件所在地	東京都調布市多摩川5丁目		
交通	京王相模原線 京王多摩川駅 徒歩1分 京王線 調布駅 徒歩14分		
間取詳細	洋室(9.5畳) K(2.2畳)		
構造・規模	鉄骨 5階建 4階		
専有面積	27.09㎡	向き	南
築年月	2016年5月	契約期間	2年
損害保険	有 21,500円 24ヶ月	入居時期	相談
駐車場	近隣駐車場 15000円/月 ~ 駐輪場		
設備	24時間換気システム,2口コンロ,CATV,CATVインターネット,TVインターホン,エアコン,オー		
その他費用	[一時金] 安心サポート:18,480円		
入居諸条件	事務所相談 性別不問 法人可 単身可		
保証会社	必須 初回保証料:賃料等の33% 月額2.2%		
備考			

情報更新日2026年4月3日

No.0000023737

お問合せ先



東京都知事(5)第77443号
社団法人全国宅地建物取引業協会

株式会社レントハウス 調布店

東京都調布市小島町2丁目51-9 高野ビル1F・4F
TEL:042-490-5533 FAX:042-490-5522
E-mail: chofu@renthouse.co.jp
URL: http://www.renthouse.co.jp/chofu1122.html



携帯サイトから物件詳細を閲覧できます!

取引態様	手数料負担の割合	貸主	0%	借主	100%
代理	手数料配分の割合	元付	0%	客付	100%