

# FOR RENT

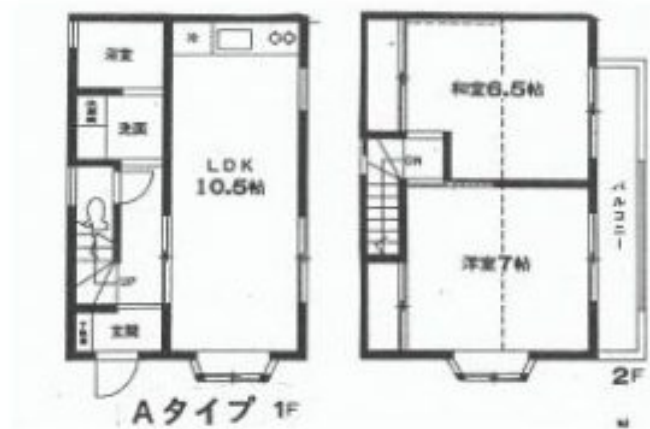
賃料	管理費等
115,000円	0円

2F以上,メゾネット,角住戸,最上階,上階無し,眺望良好,通風良好,陽当たり良好,駅まで平坦,閑静な住宅街

【外観】



【間取り図】



間取り	2LDK		
敷金	1ヶ月	礼金	1ヶ月
敷引/償却金	-	保証金	-
物件種別	テラスハウス		
建物名・部屋番号	府中メゾネット		
物件所在地	東京都府中市紅葉丘1丁目		
交通	西武多摩川線 白糸台駅 徒歩16分 西武多摩川線 多磨駅 徒歩14分		
間取詳細	洋室(7畳) 和室(6.5畳) LDK(10.5畳)		
構造・規模	木造 2階建 2階		
専有面積	56.7㎡	向き	東
築年月	1993年3月	契約期間	2年
損害保険	有	入居時期	即時
駐車場	付(無料) 駐輪場		
設備	2口コンロ,インターホン,エアコン,ガスキッチン,ガスコンロ設置可,シャワー,シューズボックス,トイレ		
その他費用			
入居諸条件	二人可 法人可 子供可		
保証会社	必須 詳細はお問合せください。		
備考			

図面と現況が異なる場合は現況が優先となります。

間取りの「S」はサービスルーム(納戸)です。

情報更新日2026年4月3日

No.0000023557

お問合せ先



東京都知事(5)第77443号  
社団法人全国宅地建物取引業協会

**株式会社レントハウス 調布店**

東京都調布市小島町2丁目51-9 高野ビル1F・4F  
TEL:042-490-5533 FAX:042-490-5522  
E-mail: chofu@renthouse.co.jp  
URL: http://www.renthouse.co.jp/chofu1122.html



携帯サイトから物件詳細を閲覧できます!

取引態様	手数料負担の割合	貸主	借主
仲介先物	手数料配分の割合	元付	客付