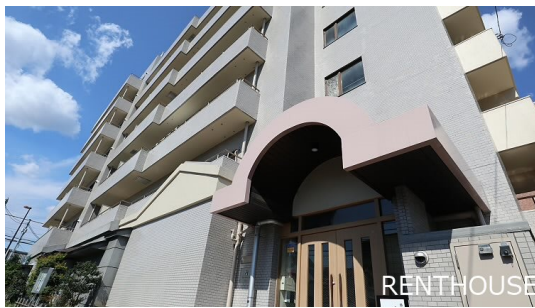


FOR RENT

賃料	管理費等
110,000円	5,000円

2F以上,2面採光,セキュリティ有り,ディンプルキー,角住戸,玄関ホール,出窓,振り分け,眺望良好,通風良好,陽当たり良好,内装リフォーム済,駅まで平坦,駅前,外壁タイル張り,閑静な住宅街

【外観】



【間取り図】



図面と現況が異なる場合は現況が優先となります。

間取りの「S」はサービスルーム(納戸)です。

間取り	2K		
敷金	1ヶ月	礼金	1ヶ月
敷引/償却金	無	保証金	無
物件種別	マンション		
建物名・部屋番号	調布セントラルアパート		
物件所在地	東京都調布市国領町1丁目		
交通	京王線 布田駅 徒歩2分 京王線 調布駅 徒歩7分		
間取詳細	洋室(5.9畳) 洋室(6.2畳) K(5.6畳)		
構造・規模	鉄筋コンクリート 7階建 3階		
専有面積	42.84㎡	向き	西
築年月	1988年2月	契約期間	2年
損害保険	有 16,550円 24ヶ月	入居時期	相談
駐車場	近隣駐車場 15000円/月 ~ 駐輪場		
設備	24時間換気システム, 2口コンロ, CLタンク, インターネット専用線配線済み, インターホン, エアコン,		
その他費用	[一時金] 鍵交換費用: 33,000円		
入居諸条件	楽器等の使用相談 性別不問 二人可 法人可		
保証会社	必須 レジデンシャルパートナーズ: 初回時、総賃料の50%		
備考	マンション降りたら駅です 贅沢な立地は一度は経験してみたい エレベーター付きマンション		

情報更新日2026年3月22日

No.0000023551

お問合せ先



東京都知事(5)第77443号
社団法人全国宅地建物取引業協会

株式会社レントハウス 調布店

東京都調布市小島町2丁目51-9 高野ビル1F・4F
TEL:042-490-5533 FAX:042-490-5522
E-mail: chofu@renthouse.co.jp
URL: http://www.renthouse.co.jp/chofu1122.html



携帯サイトから物件詳細を閲覧できます!

取引態様	手数料負担の割合	貸主	借主
仲介先物	手数料配分の割合	元付	客付