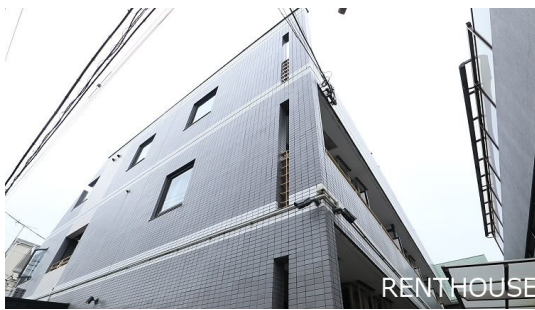


FOR RENT

賃料	管理費等
62,000円	3,000円

オートロック,眺望良好,通風良好,陽当たり良好,内装リフォーム済,駅まで平坦,閑静な住宅街,防犯カメラ,メールボックス

【外観】



【間取り図】



図面と現況が異なる場合は現況が優先となります。

間取りの「S」はサービスルーム(納戸)です。

間取り	1K		
敷金	1ヶ月	礼金	無
敷引/償却金	-	保証金	-
物件種別	マンション		
建物名・部屋番号	エバメゾン多摩川		
物件所在地	東京都調布市多摩川3丁目		
交通	京王相模原線 京王多摩川駅 徒歩9分 京王線 西調布駅 徒歩21分		
間取詳細	洋室(6.5畳)		
構造・規模	鉄筋コンクリート 3階建 1階		
専有面積	20㎡	向き	南
築年月	1991年8月	契約期間	2年
損害保険	有 21,500円 24ヶ月	入居時期	即時
駐車場	近隣駐車場 15000円/月 ~ 駐輪場		
設備	B S, C A T V, C S, I H キッチンヒーター, T V インターホン, エアコン, ガスコンロ設置済, システム		
その他費用			
入居諸条件	高齢者相談 法人可 単身可		
保証会社	必須 初回保証料: 賃料等の50%		
備考			

情報更新日2026年3月23日

No.0000023495

お問合せ先



東京都知事(5)第77443号
社団法人全国宅地建物取引業協会

株式会社レントハウス 調布店

東京都調布市小島町2丁目5-1-9 高野ビル1F・4F
TEL:042-490-5533 FAX:042-490-5522
E-mail: chofu@renthouse.co.jp
URL: http://www.renthouse.co.jp/chofu1122.html



携帯サイトから物件詳細を閲覧できます!

取引態様	手数料負担の割合	貸主	借主
仲介先物	手数料配分の割合	元付	客付