

FOR RENT

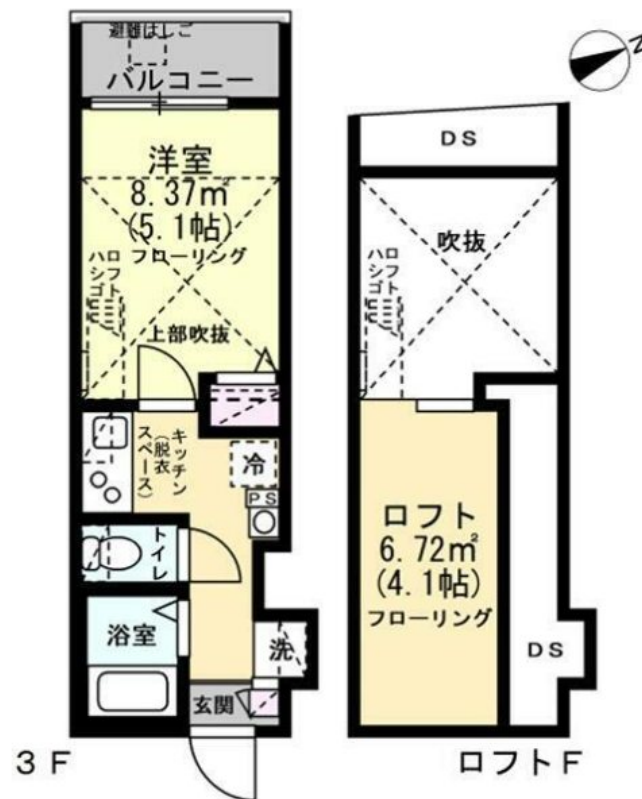
賃料	管理費等
80,000円	5,000円

オートロック,モニタ付オートロック,眺望良好,通風良好,陽当たり良好,駅まで平坦,閑静な住宅街

【外観】



【間取り図】



図面と現況が異なる場合は現況が優先となります。

間取りの「S」はサービスルーム(納戸)です。

間取り	1K		
敷金	無	礼金	1ヶ月
敷引 / 償却金	-	保証金	-
物件種別	アパート		
建物名・部屋番号	グランクオール西調布		
物件所在地	東京都調布市上石原1丁目		
交通	京王線 西調布駅 徒歩6分 京王線 飛田給駅 徒歩14分		
間取詳細	洋室(5.1畳)		
構造・規模	木造 3階建 3階		
専有面積	18㎡	向き	西
築年月	2022年1月	契約期間	2年
損害保険	有 20,000円 24ヶ月	入居時期	相談
駐車場	近隣駐車場 15000円/月 ~ 駐輪場		
設備	24時間換気システム, 2口コンロ, CATV, TVインターホン, エアコン, ガスキッチン, ガスコンロ設置		
その他費用	[一時金] 鍵交換費用: 33,000円 [月次費用] 24時間緊急サポート: 1,100円		
入居諸条件	法人可 単身可		
保証会社	必須 初回保証料: 賃料等の60%		
備考			

情報更新日2026年2月14日

No.0000023320

お問合せ先



東京都知事(5)第77443号
社団法人全国宅地建物取引業協会

株式会社レントハウス 調布店

東京都調布市小島町2丁目51-9 高野ビル1F・4F

TEL:042-490-5533

FAX:042-490-5522

E-mail: chofu@renthouse.co.jp

URL: http://www.renthouse.co.jp/chofu1122.html



携帯サイトから物件詳細を閲覧できます！

取引態様	手数料負担の割合	貸主	借主
仲介先物	手数料配分の割合	元付	客付