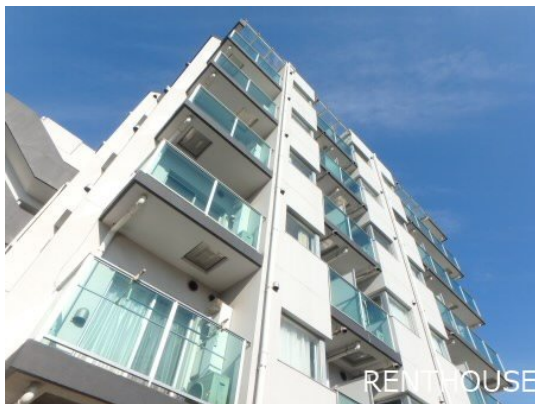


FOR RENT

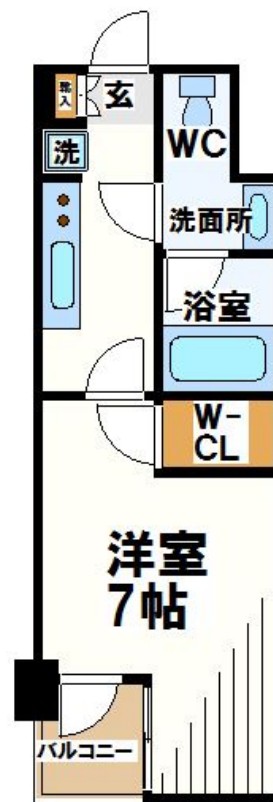
賃料	管理費等
82,000円	6,000円

2F以上,オートロック,モニタ付オートロック,玄関ホール,眺望良好,通風良好,陽当たり良好,デザイナーズ,駅前,閑静な住宅街,分譲タイプ,防犯カメラ

【外観】



【間取り図】



図面と現況が異なる場合は現況が優先となります。

間取りの「S」はサービスルーム(納戸)です。

間取り	1K		
敷金	1ヶ月	礼金	1ヶ月
敷引/償却金	-	保証金	-
物件種別	マンション		
建物名・部屋番号	レディアス調布国領		
物件所在地	東京都調布市国領町4丁目		
交通	京王線 国領駅 徒歩4分 京王線 調布駅 徒歩20分		
間取詳細	洋室(7畳) K(2.5畳)		
構造・規模	鉄筋コンクリート 6階建 4階		
専有面積	25.52㎡	向き	南
築年月	2008年3月	契約期間	2年
損害保険	有 20,000円 24ヶ月	入居時期	相談
駐車場	近隣駐車場 14000円/月 ~ 駐輪場 バイク置き場		
設備	2口コンロ, C A T V, T V インターホン, エアコン, ガスキッチン, ガスコンロ設置済, クローゼット, シス		
その他費用	[一時金] 入居者サポート: 22,000円 鍵交換費用: 26,400円		
入居諸条件	性別不問 法人可 単身可		
保証会社	必須 初回保証料: 賃料等の50%		
備考			

情報更新日2026年2月14日

No.0000023319

お問合せ先



東京都知事(5)第77443号
社団法人全国宅地建物取引業協会

株式会社レントハウス 調布店

東京都調布市小島町2丁目5-1-9 高野ビル1F・4F
TEL:042-490-5533 FAX:042-490-5522
E-mail: chofu@renthouse.co.jp
URL: http://www.renthouse.co.jp/chofu1122.html



携帯サイトから物件詳細を閲覧できます!

取引態様	手数料負担の割合	貸主	借主
仲介先物	手数料配分の割合	元付	客付