

# FOR RENT

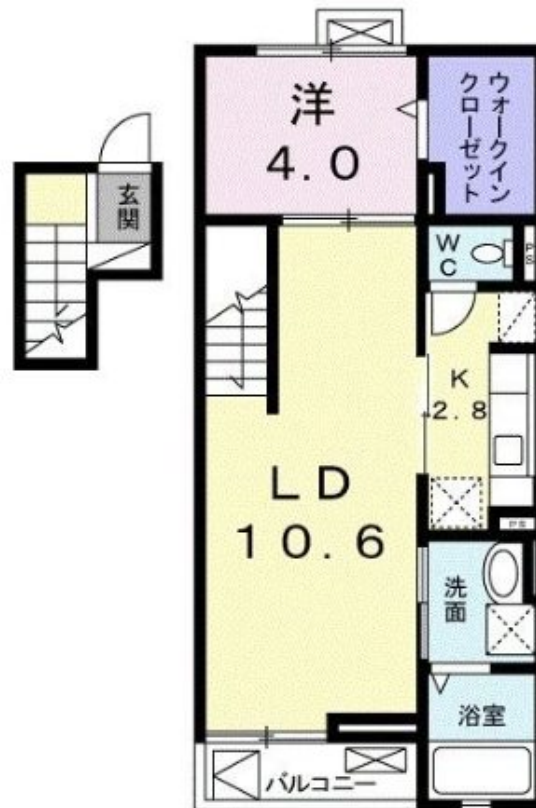
賃料	管理費等
96,000円	4,600円

2 F 以上,オートロック,メゾネット,角住戸,最上階,上階無し,眺望良好,通風良好,陽当たり良好,駅まで平坦,閑静な住宅街

【外観】



【間取り図】



間取り	1LDK		
敷金	無	礼金	14.4万円
敷引 / 償却金	-	保証金	-
物件種別	マンション		
建物名・部屋番号	パストラルガーデン		
物件所在地	東京都府中市白糸台 1 丁目		
交通	西武多摩川線 白糸台駅 徒歩14分 京王線 武蔵野台駅 徒歩15分		
間取詳細	洋室(4畳) LDK(10.6畳)		
構造・規模	鉄筋コンクリート 4階建 4階		
専有面積	44.78㎡	向き	東
築年月	2014年8月	契約期間	2年
損害保険	有 21,500円 24ヶ月	入居時期	相談
駐車場	近隣駐車場 12000円/月 ~ 駐輪場		
設備	3 口以上コンロ,TV インターホン,ウォークインクローゼット,エアコン,ガスキッチン,ガスコンロ設置済		
その他費用	[一時金] クリーニング費用: 60,000円 鍵セット費: 3,300円 [月次費用] 24時間サポート: 330円		
入居諸条件	二人可 高齢者相談 法人可 子供相談 単身可		
保証会社	必須 初回保証料: 22,000円 月額: 賃料等の2.2%又は5.5%		
備考			

図面と現況が異なる場合は現況が優先となります。

間取りの「S」はサービスルーム(納戸)です。

情報更新日2026年2月11日

No.0000023005

お問合せ先



東京都知事(5)第77443号  
社団法人全国宅地建物取引業協会

株式会社レントハウス 調布店

東京都調布市小島町 2 丁目 5 1 - 9 高野ビル1F・4F

TEL:042-490-5533

FAX:042-490-5522

E-mail: chofu@renthouse.co.jp

URL: http://www.renthouse.co.jp/chofu1122.html



携帯サイトから物件詳細を閲覧できます！

取引態様	手数料負担の割合	貸主	借主
仲介先物	手数料配分の割合	元付	客付