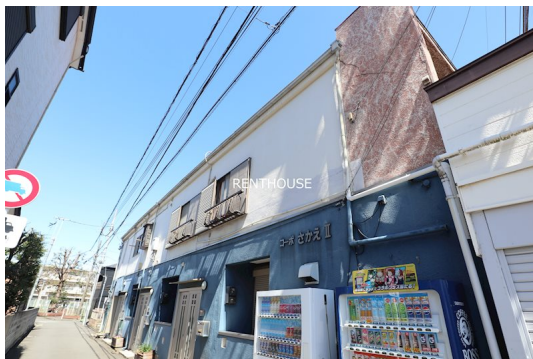


FOR RENT

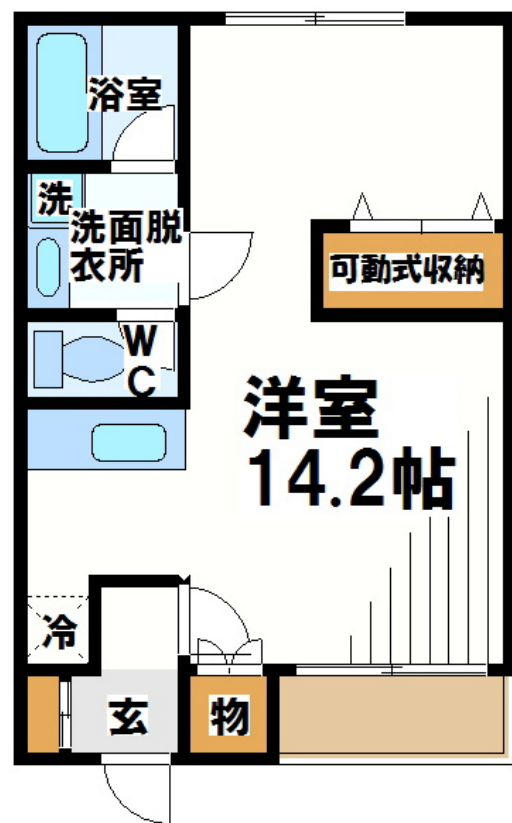
賃料	管理費等
70,000円	2,000円

ディンプルキー,角住戸,玄関ホール,眺望良好,通風良好,陽当たり良好,駅まで平坦,閑静な住宅街

【外観】



【間取り図】



図面と現況が異なる場合は現況が優先となります。

間取りの「S」はサービスルーム(納戸)です。

間取り	1K		
敷金	1ヶ月	礼金	1ヶ月
敷引 / 償却金	-	保証金	-
物件種別	アパート		
建物名・部屋番号	コーボさかえ		
物件所在地	東京都調布市富士見町 4 丁目		
交通	京王線 西調布駅 徒歩10分 京王線 調布駅 徒歩19分		
間取詳細	洋室(14.2畳)		
構造・規模	木造 2階建 1階		
専有面積	33.12㎡	向き	南西
築年月	1972年11月	契約期間	2年
損害保険	有 21,500円 24ヶ月	入居時期	相談
駐車場	近隣駐車場 15000円/月 ~ 駐輪場		
設備	2 口コンロ, C A T V, T V インターホン, エアコン, ガスキッチン, ガスコンロ設置可, クローゼット, シャ		
その他費用	[一時金] 安心サポート: 18,480円 鍵交換費用: 20,900円		
入居諸条件	事務所相談 法人可 単身可 友人同士相談		
保証会社	必須 初回保証料: 賃料等の50%		
備考			

情報更新日2025年12月11日

No.0000022452

お問合せ先



東京都知事(5)第77443号
社団法人全国宅地建物取引業協会

株式会社レントハウス 調布店

東京都調布市小島町 2 丁目 5 1 - 9 高野ビル1F・4F

TEL:042-490-5533

FAX:042-490-5522

E-mail: chofu@renthouse.co.jp

URL: http://www.renthouse.co.jp/chofu1122.html



携帯サイトから物件詳細を閲覧できます！

取引態様	手数料負担の割合	貸主	0%	借主	100%
仲介元付(一般)	手数料配分の割合	元付	0%	客付	100%