

FOR RENT

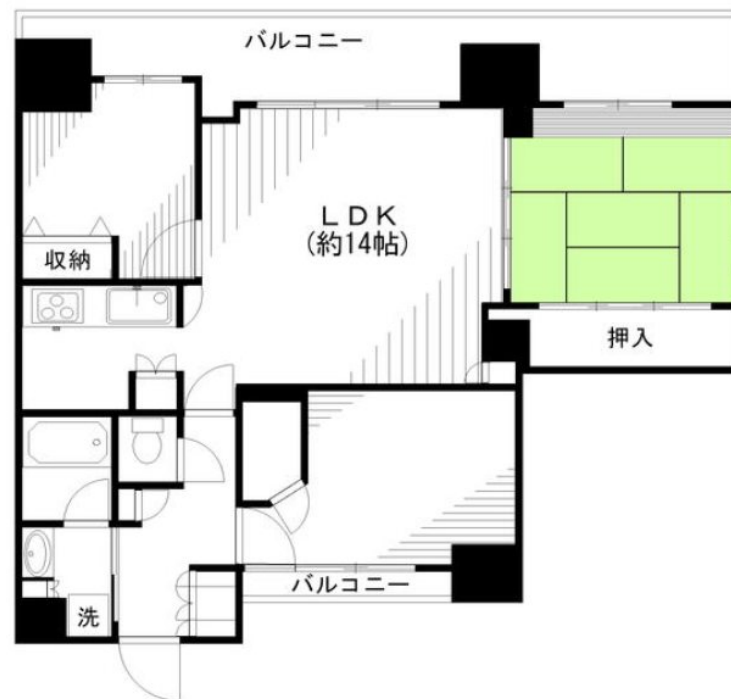
| 賃料 | 管理費等 |
|----------|---------|
| 230,000円 | 10,000円 |

2 F 以上, 2 面採光, 角住戸, 玄関ホール, 振り分け, 眺望良好, 通風良好, 陽当たり良好, 駅まで平坦, 閑静な住宅街, 防犯カメラ, 管理室

【外観】



【間取り図】



| 間取り | 3LDK | | |
|----------|---|------|-----|
| 敷金 | 1ヶ月 | 礼金 | 1ヶ月 |
| 敷引 / 償却金 | - | 保証金 | - |
| 物件種別 | マンション | | |
| 建物名・部屋番号 | クレストフォルム浅草グランドステージ | | |
| 物件所在地 | 東京都台東区千束1丁目 | | |
| 交通 | つくばエクスプレス 浅草 [つくばEXP] 駅 徒歩9分 | | |
| 間取詳細 | 洋室(5畳) 洋室(5.5畳) 和室(6畳) LDK(12畳) | | |
| 構造・規模 | 鉄筋コンクリート 13階建 3階 | | |
| 専有面積 | 71.05㎡ | 向き | |
| 築年月 | 2003年9月 | 契約期間 | 2年 |
| 損害保険 | 有 15,000円 24ヶ月 | 入居時期 | 即時 |
| 駐車場 | 近隣駐車場 35000円/月 ~ 駐輪場 | | |
| 設備 | 3口以上コンロ, TVインターホン, ウォークインクローゼット, エアコン, ガスキッチン, ガスコンロ設置済 | | |
| その他費用 | | | |
| 入居諸条件 | 二人可 法人可 子供可 | | |
| 保証会社 | 必須 初回保証料: 賃料等の50% | | |
| 備考 | | | |

図面と現況が異なる場合は現況が優先となります。

間取りの「S」はサービスルーム(納戸)です。

情報更新日2025年12月9日

No.0000022434

お問合せ先



東京都知事(5)第77443号
社団法人全国宅地建物取引業協会

株式会社レントハウス 調布店

東京都調布市小島町2丁目51-9 高野ビル1F・4F

TEL:042-490-5533

FAX:042-490-5522

E-mail: chofu@renthouse.co.jp

URL: http://www.renthouse.co.jp/chofu1122.html



携帯サイトから物件詳細を閲覧できます！

| 取引態様 | 手数料負担の割合 | 貸主 | 借主 |
|----------|----------|----|----|
| 仲介元付(一般) | 手数料配分の割合 | 元付 | 客付 |