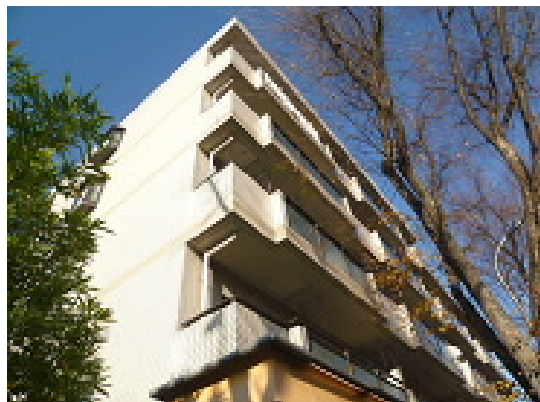


FOR RENT

賃料	管理費等
105,000円	9,000円

2F以上, 2面採光, 角住戸, 玄関ホール, 出窓, 振り分け, 眺望良好, 通風良好, 陽当たり良好, 内装リフォーム済, 駅まで平坦, 外壁
タイル張り, 閑静な住宅街, 緑豊かな住宅地

【外観】



【間取り図】



図面と現況が異なる場合は現況が優先となります。

間取りの「S」はサービスルーム(納戸)です。

間取り	2LDK		
敷金	1ヶ月	礼金	1ヶ月
敷引/償却金	-	保証金	-
物件種別	マンション		
建物名・部屋番号	ウイングシティ立花		
物件所在地	東京都調布市菊野台1丁目		
交通	京王線 柴崎駅 徒歩3分 京王線 国領駅 徒歩10分		
間取詳細	洋室(6畳) 洋室(6畳) LDK(10畳)		
構造・規模	鉄筋コンクリート 5階建 3階		
専有面積	44.55㎡	向き	南西
築年月	1990年3月	契約期間	2年
損害保険	有 21,500円 24ヶ月	入居時期	相談
駐車場	有(敷地内) 16500円/月 ~ 駐輪場 バイク置き場		
設備	24時間換気システム, 2口コンロ, CATV, TVインターホン, インターホン, エアコン, オートバス, ガ		
その他費用			
入居諸条件	事務所相談 性別不問 二人可 高齢者相談 法人可		
保証会社	可 初回保証料: 賃料等の50%		
備考			

情報更新日2025年3月23日

No.0000019741



東京都知事(5)第77443号
社団法人全国宅地建物取引業協会
株式会社レントハウス 調布店
東京都調布市小島町2丁目5-9 高野ビル1F・4F
TEL:042-490-5533 FAX:042-490-5522
E-mail: chofu@renthouse.co.jp
URL: http://www.renthouse.co.jp/chofu1122.html



携帯サイトから物件詳細を閲覧できます!

取引態様	手数料負担の割合	貸主	0%	借主	100%
	手数料配分の割合	元付	0%	客付	100%
仲介元付(一般)					