

# FOR RENT

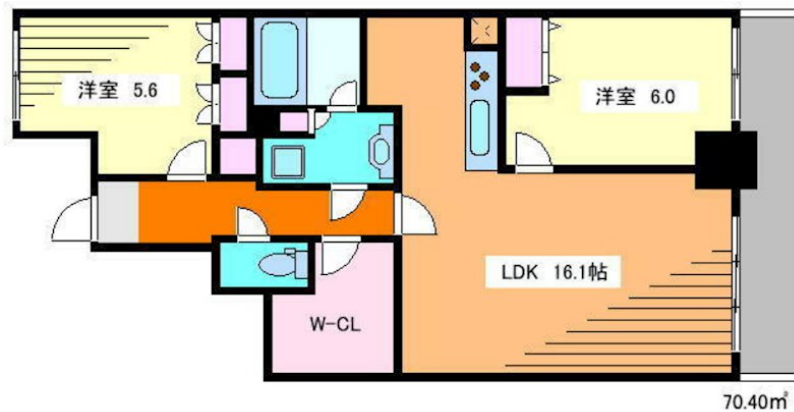
賃料	管理費等
250,000円	10,000円

オートロック,ディンプルキー,モニタ付オートロック,玄関ホール,振り分け,眺望良好,通風良好,陽当たり良好,24時間有人管理,タワー型マンション,駅まで平坦,駅前,閑静な住宅街,分譲タイプ,防犯カメラ

### 【外観】



### 【間取り図】



間取り	2LDK		
敷金	1ヶ月	礼金	1ヶ月
敷引/償却金	-	保証金	-
物件種別	マンション		
建物名・部屋番号	グラントワー府中 ラ・アヴェニュー		
物件所在地	東京都府中市宮町1丁目		
交通	京王線 府中(東京)駅 徒歩1分 南武線 府中本町駅 徒歩14分		
間取詳細	洋室(5.6畳) 洋室(6畳) LDK(16.1畳)		
構造・規模	鉄筋コンクリート 28階建 26階		
専有面積	70.4㎡	向き	
築年月	2005年2月	契約期間	2年
損害保険	有	入居時期	即時
駐車場	近隣駐車場 20000円/月 ~ 駐輪場 バイク置き場		
設備	3口以上コンロ, TVインターホン, ウォークインクローゼット, エアコン, ガスキッチン, ガスコンロ設置済		
その他費用	[一時金] くらしーど24: 16,500円		
入居諸条件	二人可 高齢者相談 法人可 ルームシェア相談		
保証会社	必須 初回保証料: 賃料等の50%		
備考			

図面と現況が異なる場合は現況が優先となります。

間取りの「S」はサービスルーム(納戸)です。

情報更新日2025年3月22日

No.0000019625

お問合せ先



東京都知事(5)第77443号  
社団法人全国宅地建物取引業協会

**株式会社レントハウス 調布店**

東京都調布市小島町2丁目51-9 高野ビル1F・4F  
TEL:042-490-5533 FAX:042-490-5522  
E-mail: chofu@renthouse.co.jp  
URL: http://www.renthouse.co.jp/chofu1122.html



携帯サイトから物件詳細を閲覧できます!

取引態様	手数料負担の割合	貸主	借主
仲介元付(一般)	手数料配分の割合	元付	客付