

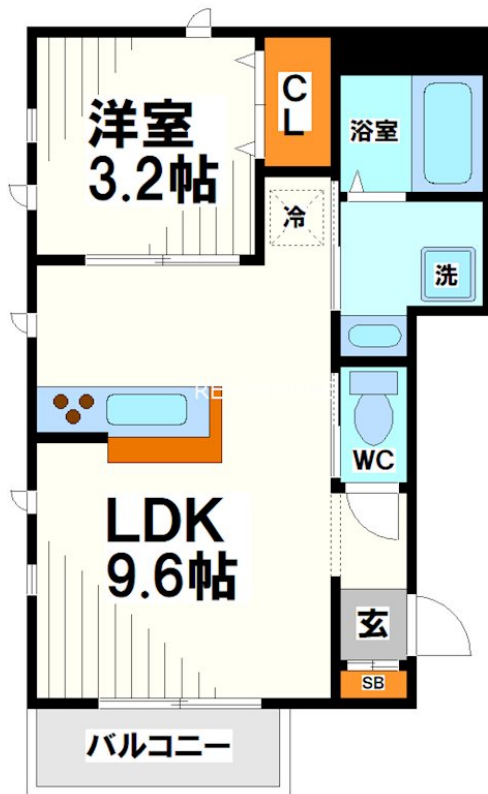
賃料	管理費等
102,000円	4,000円

1フロア2住戸, 2F以上, 2面採光, 角住戸, 最上階, 上階無し, 眺望良好, 通風良好, 陽当たり良好, 駅まで平坦, 閑静な住宅街

【外観】



【間取り図】



図面と現況が異なる場合は現況が優先となります。

間取りの「S」はサービスルーム(納戸)です。

間取り	1LDK		
敷金	1ヶ月	礼金	2ヶ月
敷引/償却金	-	保証金	-
物件種別	アパート		
建物名・部屋番号	ローズブランシュ調布		
物件所在地	東京都調布市小島町2丁目		
交通	京王線 調布駅 徒歩8分 京王相模原線 京王多摩川駅 徒歩15分		
間取詳細	洋室(3.2畳) LDK(9.6畳)		
構造・規模	軽量鉄骨 2階建 2階		
専有面積	32.01㎡	向き	南
築年月	2025年1月	契約期間	2年
損害保険	有 17,900円 24ヶ月	入居時期	相談
駐車場	有(敷地内) 17000円/月~ 駐輪場		
設備	3口以上コンロ, B S, I H キッキングヒーター, TV インターホン, エアコン, カウンターキッチン, クロー		
その他費用	[月次費用] 安心サポート: 1,100円		
入居諸条件	二人可 法人可 単身可		
保証会社	必須 初回保証料: 賃料等の50%		
備考			

情報更新日2025年1月26日

No.0000018903



東京都知事(5)第77443号  
 社団法人全国宅地建物取引業協会  
**株式会社レントハウス 調布店**  
 東京都調布市小島町2丁目5-1-9 高野ビル1F・4F  
 TEL:042-490-5533 FAX:042-490-5522  
 E-mail: chofu@renthouse.co.jp  
 URL: http://www.renthouse.co.jp/chofu1122.html



携帯サイトから物件詳細を閲覧できます!

取引態様	手数料負担の割合	貸主	借主
仲介先物	手数料配分の割合	元付	客付