

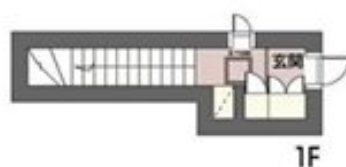
賃料	管理費等
195,000円	5,500円

2F以上, 2面採光, ディンプルキー, 角住戸, 最上階, 上階無し, 振り分け, 眺望良好, 通風良好, 陽当たり良好, 駅まで平坦, 閑静な住宅街, 耐震構造

【外観】



【間取り図】



間取り	3LDK		
敷金	無	礼金	2ヶ月
敷引/償却金	-	保証金	-
物件種別	アパート		
建物名・部屋番号	シャームゾンノア		
物件所在地	東京都調布市飛田給3丁目		
交通	京王線 飛田給駅 徒歩9分 京王線 西調布駅 徒歩15分		
間取詳細	洋室(5.6畳) 洋室(5.6畳) 洋室(5.6畳) LDK(15.4畳)		
構造・規模	軽量鉄骨 2階建 2階		
専有面積	68.99㎡	向き	南
築年月	2024年6月	契約期間	2年
損害保険	有	入居時期	相談
駐車場	有(敷地内) 12100円/月~		
設備	3口以上コンロ, IHクッキングヒーター, TVインターホン, ウォークインクローゼット, エアコン, エアコ		
その他費用	[一時金] スマートロック: 16,500円 室内清掃費用: 98,450円 [月次費用] シャームゾンライフ: 1,320円		
入居諸条件	ペット可 法人可 子供可		
保証会社	必須 詳細はお問い合わせください。		
備考			

図面と現況が異なる場合は現況が優先となります。

間取りの「S」はサービスルーム(納戸)です。

情報更新日2025年1月30日

No.0000018820



東京都知事(5)第77443号
社団法人全国宅地建物取引業協会

株式会社レントハウス 調布店

東京都調布市小島町2丁目51-9 高野ビル1F・4F
TEL:042-490-5533 FAX:042-490-5522
E-mail: chofu@renthouse.co.jp
URL: http://www.renthouse.co.jp/chofu1122.html



携帯サイトから物件詳細を閲覧できます!

取引態様	手数料負担の割合	貸主	借主
仲介先物	手数料配分の割合	元付	客付