

# FOR RENT

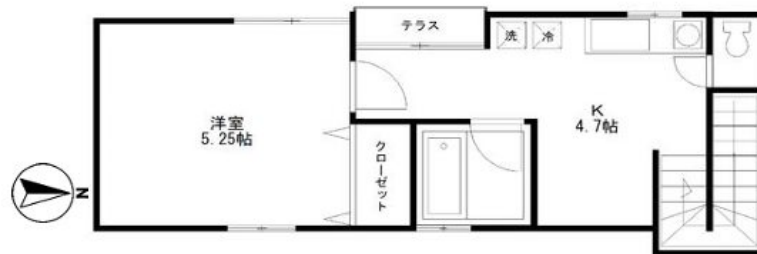
賃料	管理費等
57,000円	2,000円

2面採光,ダブルロック,ディンプルキー,角住戸,眺望良好,通風良好,陽当たり良好,内装リフォーム済,駅まで平坦,閑静な住宅街

【外観】



【間取り図】



間取り	1K		
敷金	1ヶ月	礼金	1ヶ月
敷引/償却金	-	保証金	-
物件種別	アパート		
建物名・部屋番号	アイ・コーポラス		
物件所在地	東京都調布市多摩川4丁目		
交通	京王相模原線 京王多摩川駅 徒歩4分 京王線 調布駅 徒歩16分		
間取詳細	洋室(5.25畳) K(4.7畳)		
構造・規模	木造 2階建 2階		
専有面積	21.53㎡	向き	西
築年月	2005年2月	契約期間	2年
損害保険	有 17,000円 24ヶ月	入居時期	即時
駐車場	近隣駐車場 15000円/月 ~ 駐輪場		
設備	B S, C A T V, C S, エアコン, ガスキッチン, ガスコンロ設置済, クローゼット, シャワー, シューズボツ		
その他費用			
入居諸条件	法人可 単身可		
保証会社	可 初回保証料: 賃料等の50%		
備考			

図面と現況が異なる場合は現況が優先となります。

間取りの「S」はサービスルーム(納戸)です。

情報更新日2025年1月17日

No.0000018806

お問合せ先



東京都知事(5)第77443号  
社団法人全国宅地建物取引業協会

株式会社レントハウス 調布店

東京都調布市小島町2丁目51-9 高野ビル1F・4F

TEL:042-490-5533 FAX:042-490-5522

E-mail: chofu@renthouse.co.jp

URL: http://www.renthouse.co.jp/chofu1122.html



携帯サイトから物件詳細を閲覧できます!

取引態様	手数料負担の割合	貸主	借主
仲介先物	手数料配分の割合	元付	客付