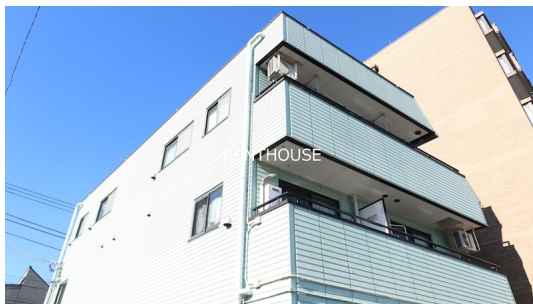


FOR RENT

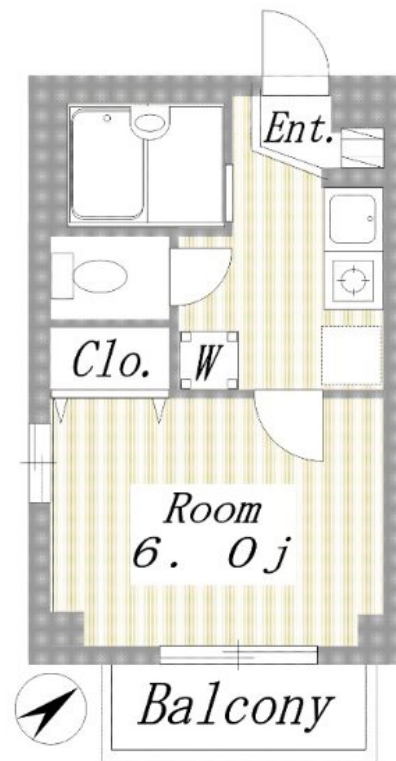
賃料	管理費等
50,000円	3,000円

2 F 以上, 2 面採光, 玄関ホール, 眺望良好, 通風良好, 陽当たり良好, 内装リフォーム済, 駅まで平坦, 閑静な住宅街, 防犯カメラ

【外観】



【間取り図】



間取り	1K		
敷金	1ヶ月	礼金	無
敷引 / 償却金	-	保証金	-
物件種別	アパート		
建物名・部屋番号	CEDAR武蔵野台		
物件所在地	東京都府中市白糸台5丁目		
交通	京王線 武蔵野台駅 徒歩1分 西武多摩川線 白糸台駅 徒歩5分		
間取詳細	洋室(6畳)		
構造・規模	軽量鉄骨 3階建 2階		
専有面積	20.35㎡	向き	
築年月	1998年3月	契約期間	2年
損害保険	有	入居時期	相談
駐車場	近隣駐車場 15000円/月 ~ 駐輪場		
設備	C A T V, インターホン, エアコン, ガスキッチン, ガスコンロ設置済, クローゼット, システムキッチン, シ		
その他費用	[一時金] 鍵交換費用: 19,800円 ダスキン虫駆除サービス: 16,500円 [月次費用] ベックスサポート: 1,980円		
入居諸条件	法人可 単身可		
保証会社	必須 初回保証料: 賃料等の100%		
備考			

図面と現況が異なる場合は現況が優先となります。

間取りの「S」はサービスルーム(納戸)です。

情報更新日2025年1月22日

No.0000018590

お問合せ先



東京都知事(5)第77443号
社団法人全国宅地建物取引業協会

株式会社レントハウス 調布店

東京都調布市小島町2丁目5-1-9 高野ビル1F・4F
TEL:042-490-5533 FAX:042-490-5522
E-mail: chofu@renthouse.co.jp
URL: http://www.renthouse.co.jp/chofu1122.html



携帯サイトから物件詳細を閲覧できます!

取引態様	手数料負担の割合	貸主	借主
仲介先物	手数料配分の割合	元付	客付