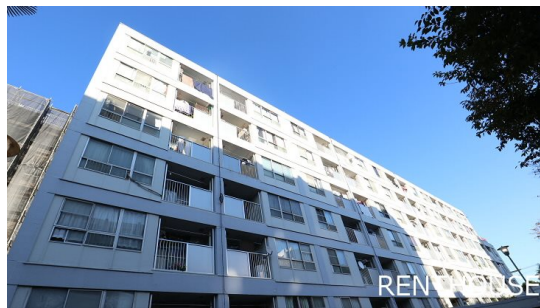


# FOR RENT

賃料	管理費等
65,000円	5,000円

2F以上,玄関ホール,振り分け,眺望良好,通風良好,陽当たり良好,内装リフォーム済,駅まで平坦,駅前,閑静な住宅街,分譲タイプ,緑豊かな住宅地,管理室

【外観】



【間取り図】



間取り	2DK		
敷金	無	礼金	1ヶ月
敷引/償却金	-	保証金	-
物件種別	マンション		
建物名・部屋番号			
物件所在地	東京都調布市多摩川5丁目		
交通	京王相模原線 京王多摩川駅 徒歩1分 京王線 調布駅 徒歩14分		
間取詳細	和室(3畳) DK(4.5畳) 和室(6畳)		
構造・規模	鉄骨 7階建 3階		
専有面積	32㎡	向き	東
築年月	1972年4月	契約期間	2年
損害保険	有 21,500円 24ヶ月	入居時期	即時
駐車場	近隣駐車場 16000円/月 ~ 駐輪場 バイク置き場		
設備	2口コンロ,BS,CATV,CATVインターネット,CS,インターホン,エアコン,ガスキッチン,ガス		
その他費用	[一時金] クリーニング費用: 44,000円		
入居諸条件	事務所相談 性別不問 二人可 法人可 子供可		
保証会社	可 詳しくは当社までお問い合わせください		
備考			

図面と現況が異なる場合は現況が優先となります。

間取りの「S」はサービスルーム(納戸)です。

情報更新日2024年11月21日

No.0000018234



東京都知事(5)第77443号  
社団法人全国宅地建物取引業協会  
**株式会社レントハウス 調布店**  
東京都調布市小島町2丁目5-9 高野ビル1F・4F  
TEL:042-490-5533 FAX:042-490-5522  
E-mail: chofu@renthouse.co.jp  
URL: http://www.renthouse.co.jp/chofu1122.html



携帯サイトから物件詳細を閲覧できます!

取引態様	手数料負担の割合	貸主	0%	借主	100%
	手数料配分の割合	元付	0%	客付	100%