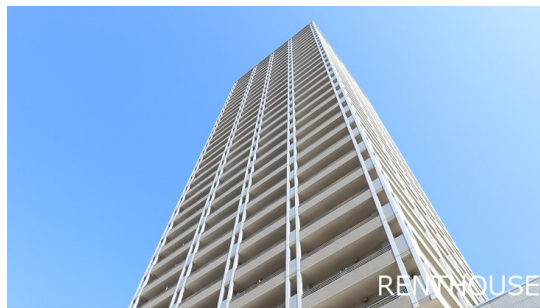


FOR RENT

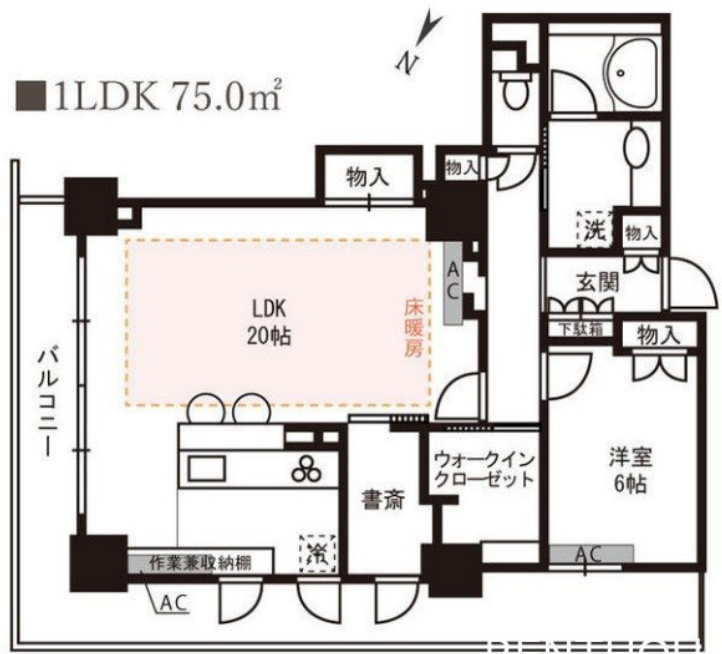
賃料	管理費等
210,000円	10,000円

24時間緊急通報システム, 2F以上, 3面バルコニー, オートロック, セキュリティ有り, ディンプルキー, モニタ付オートロック, 花火大会鑑賞, 玄関ホール, 高層階, 振り分け, 眺望良好, 通風良好, 陽当たり良好,

【外観】



【間取り図】



間取り	1LDK		
敷金	1ヶ月	礼金	1ヶ月
敷引/償却金	-	保証金	-
物件種別	マンション		
建物名・部屋番号	グラントワー調布 国領ルバサージュ		
物件所在地	東京都調布市国領町2丁目		
交通	京王線 国領駅 徒歩1分 京王線 調布駅 徒歩15分		
間取詳細	洋室(6畳) LDK(20畳)		
構造・規模	鉄骨鉄筋コンクリート 34階建 24階		
専有面積	75㎡	向き	北西
築年月	2004年9月中旬	契約期間	定期借家契約 2年
損害保険	有 24,000円 24ヶ月	入居時期	即時
駐車場	有(敷地内) 14000円/月 ~ 駐輪場 バイク置き場		
設備	24時間換気システム, 3口以上コンロ, B S, C A T V, C A T Vインターネット, C S, T Vインターホン		
その他費用			
入居諸条件	ペット相談 性別不問 二人可 高齢者相談 法人可		
保証会社	必須 詳しくは弊社までお問い合わせ下さい。		
備考	バルコニーからの景色は絶景そのもの。是非一度ご覧ください。		

図面と現況が異なる場合は現況が優先となります。

間取りの「S」はサービスルーム(納戸)です。

情報更新日2024年12月4日

No.0000018159



東京都知事(5)第77443号
社団法人全国宅地建物取引業協会
株式会社レントハウス 調布店
東京都調布市小島町2丁目51-9 高野ビル1F・4F
TEL:042-490-5533 FAX:042-490-5522
E-mail: chofu@renthouse.co.jp
URL: http://www.renthouse.co.jp/chofu1122.html



携帯サイトから物件詳細を閲覧できます!

取引態様	手数料負担の割合	貸主	借主
	仲介元付(一般)	手数料配分の割合	元付 客付