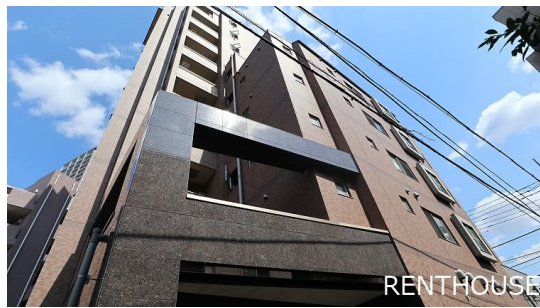


# FOR RENT

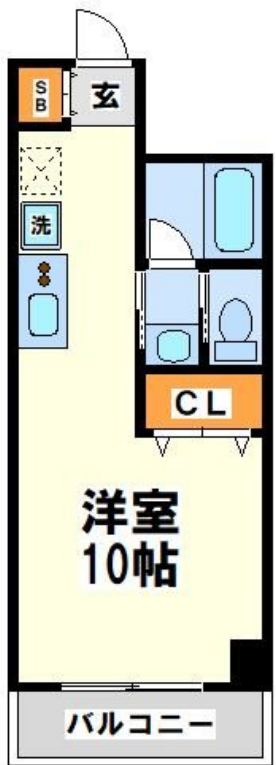
賃料	管理費等
78,000円	5,000円

2F以上,2面採光,オートロック,セキュリティ有り,ディンプルキー,モニタ付オートロック,玄関ホール,眺望良好,通風良好,陽当たり良好,24時間有人管理,駅まで平坦,外壁タイル張り,閑静な住宅街,メー

【外観】



【間取り図】



間取り	1K		
敷金	1ヶ月	礼金	1ヶ月
敷引/償却金	-	保証金	-
物件種別	マンション		
建物名・部屋番号	ジェルソミーナ		
物件所在地	東京都調布市国領町1丁目		
交通	京王線 国領駅 徒歩2分 京王線 調布駅 徒歩13分		
間取詳細	洋室(10畳)		
構造・規模	鉄筋コンクリート 10階建 4階		
専有面積	25.65㎡	向き	南
築年月	2010年2月中旬	契約期間	2年
損害保険	有 21,500円 24ヶ月	入居時期	相談
駐車場	近隣駐車場 17000円/月 ~ 駐輪場 バイク置き場		
設備	24時間換気システム,2口コンロ,B S,C A T V,C S,I Hクッキングヒーター,T Vインターホン,イ		
その他費用			
入居諸条件	法人可 単身可		
保証会社	可 初回保証料:賃料等の50%		
備考			

図面と現況が異なる場合は現況が優先となります。

間取りの「S」はサービスルーム(納戸)です。

情報更新日2024年11月9日

No.0000018105



東京都知事(5)第77443号  
社団法人全国宅地建物取引業協会  
**株式会社レントハウス 調布店**  
東京都調布市小島町2丁目51-9 高野ビル1F・4F  
TEL:042-490-5533 FAX:042-490-5522  
E-mail: chofu@renthouse.co.jp  
URL: http://www.renthouse.co.jp/chofu1122.html



携帯サイトから物件詳細を閲覧できます!

取引態様	手数料負担の割合	貸主	0%	借主	100%
	手数料配分の割合	元付	0%	客付	100%