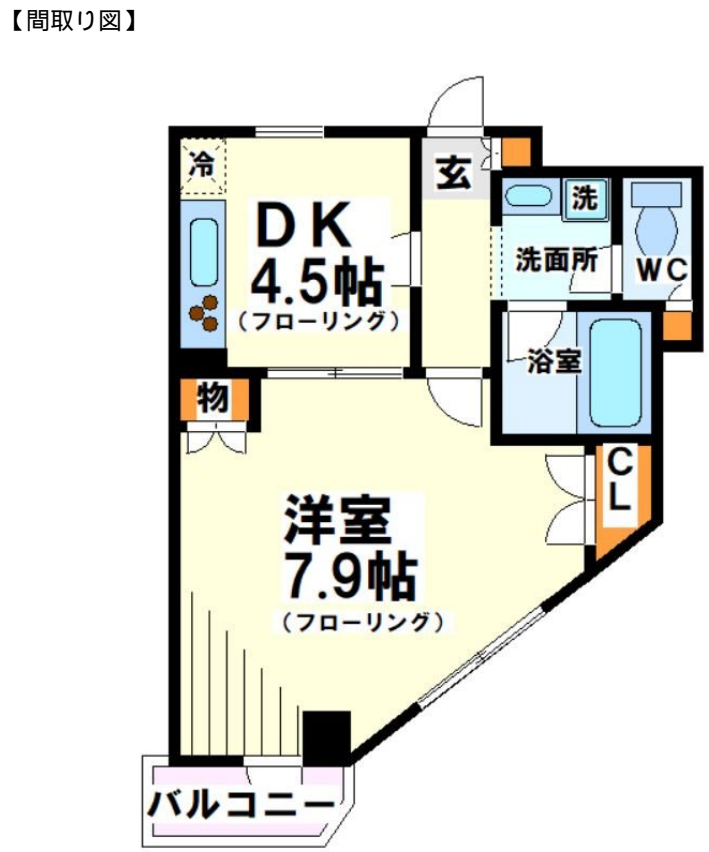
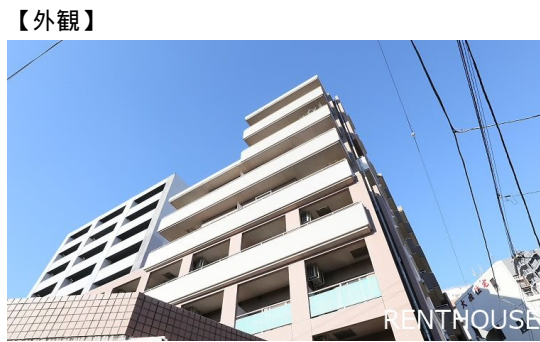


FOR RENT

賃料	管理費等
90,000円	7,500円

2F以上,2面採光,オートロック,セキュリティ有り,ディンプルキー,角住戸,玄関ホール,眺望良好,通風良好,陽当たり良好,内装リフォーム済,駅まで平坦,外壁タイル張り,閑静な住宅街,防犯カメラ,メール



間取り	1DK		
敷金	1ヶ月	礼金	1ヶ月
敷引/償却金	-	保証金	-
物件種別	マンション		
建物名・部屋番号	グランドール調布【当店限定物件】		
物件所在地	東京都調布市小島町3丁目		
交通	京王線 調布駅 徒歩4分 京王相模原線 京王多摩川駅 徒歩12分		
間取詳細	洋室(7.9畳) DK(4.5畳)		
構造・規模	鉄筋コンクリート 8階建 3階		
専有面積	31.56㎡	向き	東
築年月	2001年4月上旬	契約期間	2年
損害保険	有 21,500円 24ヶ月	入居時期	相談
駐車場	有(敷地内) 20000円/月~ 駐輪場 バイク置き場		
設備	24時間換気システム, 2口コンロ, 3点給湯, インターホン, エアコン, ガスキッチン, ガスコンロ設置済,		
その他費用	[一時金] 安心サポート: 18,480円		
入居諸条件	事務所相談 性別不問 二人可 高齢者相談 法人可		
保証会社	必須 初回保証料...総賃料の50%		
備考			

図面と現況が異なる場合は現況が優先となります。

間取りの「S」はサービスルーム(納戸)です。

情報更新日2024年11月21日

No.0000017979



東京都知事(5)第77443号
社団法人全国宅地建物取引業協会
株式会社レントハウス 調布店
東京都調布市小島町2丁目5-1-9 高野ビル1F・4F
TEL:042-490-5533 FAX:042-490-5522
E-mail: chofu@renthouse.co.jp
URL: http://www.renthouse.co.jp/chofu1122.html



携帯サイトから物件詳細を閲覧できます!

取引態様	手数料負担の割合	貸主	借主
仲介元付(専任)	手数料配分の割合	元付	客付