

FOR RENT

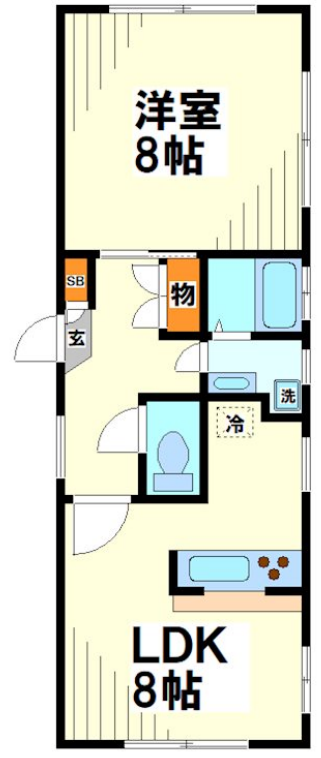
賃料	管理費等
95,000円	0円

2面採光,角住戸,眺望良好,通風良好,陽当たり良好,駅まで平坦,閑静な住宅街

【外観】



【間取り図】



間取り	1LDK		
敷金	1ヶ月	礼金	1ヶ月
敷引/償却金	-	保証金	-
物件種別	アパート		
建物名・部屋番号	T・フラット		
物件所在地	東京都調布市八雲台1丁目		
交通	京王線 国領駅 徒歩8分 京王線 布田駅 徒歩10分		
間取詳細	洋室(8畳) LDK(8畳)		
構造・規模	木造 2階建 1階		
専有面積	44.71㎡	向き	南
築年月	1988年12月	契約期間	2年
損害保険	有 20,000円 24ヶ月	入居時期	相談
駐車場	近隣駐車場 15000円/月 ~ 駐輪場		
設備	3口以上コンロ, C A T V, インターホン, エアコン, カウンターキッチン, ガスキッチン, ガスコンロ設置済		
その他費用			
入居諸条件	ペット相談 二人可 法人可 单身可		
保証会社	必須 初回保証料: 賃料等の50%		
備考			

図面と現況が異なる場合は現況が優先となります。

間取りの「S」はサービスルーム(納戸)です。

情報更新日2024年11月21日

No.0000017882



東京都知事(5)第77443号
社団法人全国宅地建物取引業協会
株式会社レントハウス 調布店
東京都調布市小島町2丁目5-1-9 高野ビル1F・4F
TEL:042-490-5533 FAX:042-490-5522
E-mail: chofu@renthouse.co.jp
URL: http://www.renthouse.co.jp/chofu1122.html



携帯サイトから物件詳細を閲覧できます!

取引態様	手数料負担の割合	貸主	借主
仲介先物	手数料配分の割合	元付	客付